



**WACKER  
NEUSON**  
*all it takes!*

## Dumpers

Dumpers sur pneus,  
dumpers Dual View,  
et dumpers sur chenilles



## Votre prestataire de solutions fiable

Nous proposons à nos clients à travers le monde un programme complet de machines et engins de chantier, pièces détachées et prestations de services. Depuis la création de l'entreprise en 1848, la marque Wacker Neuson est synonyme de fiabilité et innovation. Des entreprises issues notamment du bâtiment, de l'aménagement de jardins et d'espaces verts, les communes et le secteur industriel misent ainsi sur les solutions innovantes de Wacker Neuson. Wacker Neuson – **all it takes!**



## Nos services

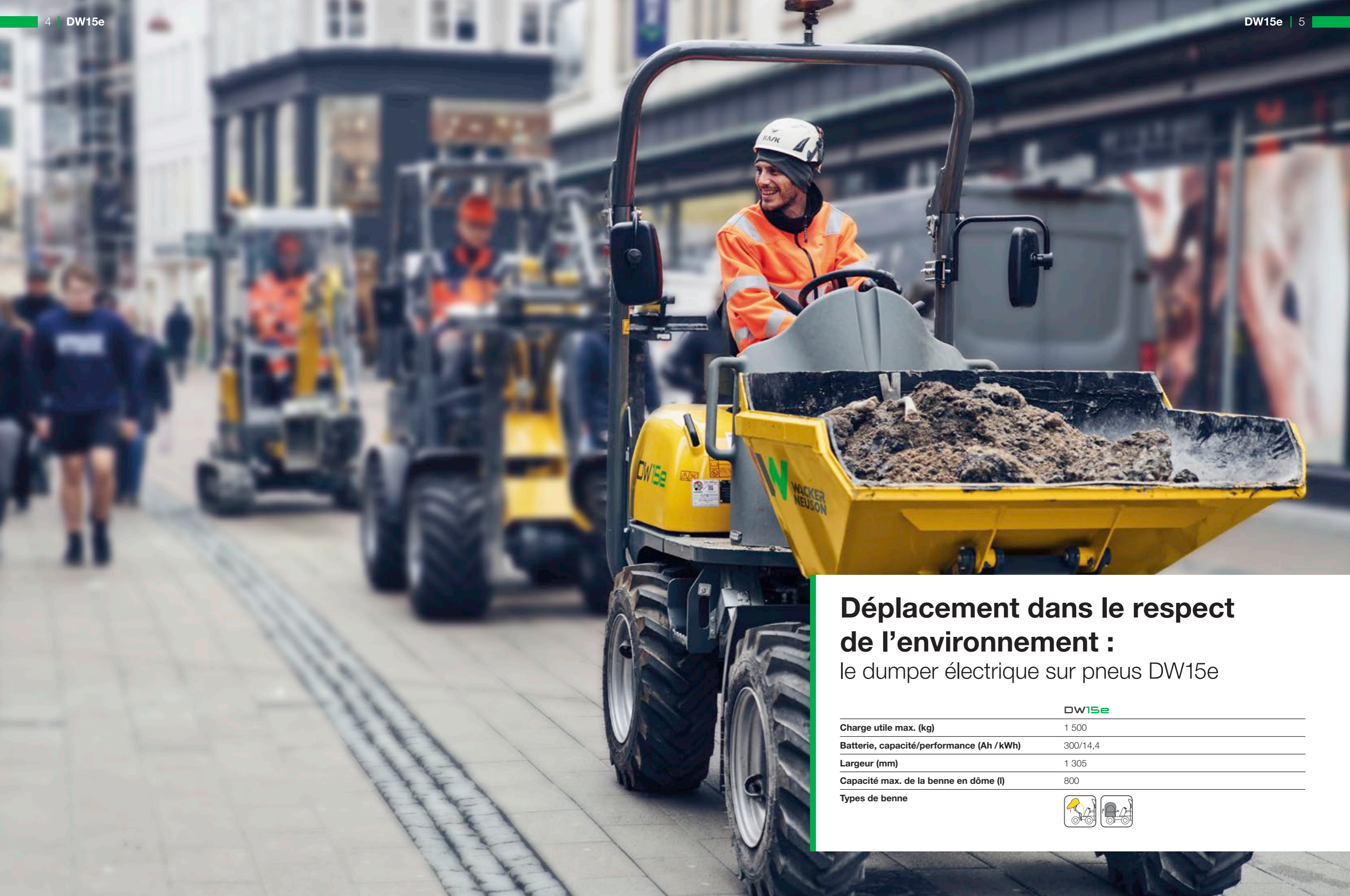
Nous sommes là quand vous avez besoin de nous. Nous ne nous contentons pas de vous conseiller lors de l'achat, mais tout au long de la vie de votre machine. Vous pouvez compter sur notre soutien rapide et compétent. Informez-vous dès maintenant sur notre prestation de services complète pour les machines et engins de chantier. Grâce à un réseau étendu de vente et de service après-vente, vous avez toujours un distributeur près de chez vous.

Découvrez-en davantage sur nos prestations de services : [wackerneuson.com/services](https://wackerneuson.com/services)



## Sommaire

<b>Dumpers sur pneus</b>	<b>4</b>
DW15e	5
1001, 1501, 1601	8
DW20, DW30, DW40	12
DW50	18
DW60, DW90	22
<b>Dumpers Dual View</b>	<b>28</b>
DV60, DV90, DV100	28
<b>Dumpers sur chenilles</b>	<b>34</b>
DT10e	34
DT05, DT08, DT10, DT12, DT15, DT23	38
<b>Modèles de bennes et de plateformes</b>	<b>42</b>
<b>Possibilités de configuration</b>	<b>44</b>
<b>Dimensions</b>	<b>48</b>
<b>Caractéristiques techniques</b>	<b>51</b>



## Déplacement dans le respect de l'environnement :

le dumper électrique sur pneus DW15e

	DW15e
Charge utile max. (kg)	1 500
Batterie, capacité/performance (Ah / kWh)	300/14,4
Largeur (mm)	1 305
Capacité max. de la benne en dôme (l)	800
Types de benne	



## Dumper sur pneus électrique DW15e : transporter des matériaux sans aucune émission.



### Transmission électrique.

Il suffit de démarrer et de rouler : grâce à la transmission électrique, il n'est pas nécessaire de changer fréquemment de vitesse et le conducteur peut se concentrer entièrement sur son travail. La transmission et le système hydraulique de travail peuvent être utilisés de manière entièrement séparée.

### Montée et descente des deux côtés.

La montée et la descente sont prévues des deux côtés : un élément très pratique, notamment lorsque l'appareil est utilisé pour le chargement par le côté. Le contact en 3 points renforce la sécurité de l'opérateur.



### Une puissance totale.

La propulsion électrique n'a rien à envier à une propulsion conventionnelle avec moteur diesel. En outre, la machine présente, grâce à la propulsion électrique, un niveau d'émissions sonores particulièrement bas. Cela vous offre de nouveaux domaines d'application dans des environnements sensibles aux émissions, comme des chantiers de nuit dans le centre-ville.

### Rechargeable sur une prise de courant 220 V normale.

Avec une durée de recharge maximale d'à peine 8 heures, la machine peut tout simplement être entièrement rechargée pendant la nuit sur une prise électrique. Elle sera totalement opérationnelle avec une batterie pleine dès le lendemain matin. Le câble de chargement fixé prévu pour une prise de 220 V est rangé en toute sécurité sur la machine, ce qui lui permet d'être chargée n'importe où spontanément.

### ■ Efficacité

- Conduire sans passer de vitesses
- Récupération d'énergie lors du freinage et de la conduite en descente
- Des frais d'exploitation significativement réduits par rapport aux machines traditionnelles
- Des accès faciles pour la maintenance et l'entretien

### ■ Performance

- La même puissance que les machines conventionnelles
- Articulation pivotante-oscillante
- Quatre roues motrices

### ■ Respect de l'environnement

- Pas de gaz d'échappement, très faibles émissions sonores
- Protection optimale de l'opérateur et de l'environnement

### ■ Polyvalent

- Rechargeable sur une prise de courant 220 V normale
- Transmission électrique








### ■ Confort

- Montée et descente des deux côtés
- Chargeur sur la machine





## Compact, sûr et polyvalent : le dumper sur pneus 1001, 1501, 1601

	1001	1501	1601
Charge utile max. (kg)	1 000	1 500	1 500
Puissance du moteur (kW/CV)	18,9/25,7	18,9/25,7	18,9/25,7
Largeur (mm)	1 180	1 305	1 305
Capacité max. de la benne en dôme (l)	525	800	1 044
Types de benne	 	 	  

## Dumper sur pneus 1001, 1501, 1601: Un multitalent aux nombreuses fonctions.



### Benne à déversement latéral (ou gyrabenne).

La grande benne à déversement latéral permet de multiples applications et un déchargement dans toutes les directions. Elle est idéale pour un chargement par le côté ou pour le nivellement lors du transport de liquides sur des pentes.



### Des dimensions réduites.

Les dimensions compactes des dumpers sur pneus 1001, 1501 et 1601 sont idéales pour manœuvrer et travailler dans des espaces restreints.



### Articulation pivotante-oscillante.

L'articulation pivotante-oscillante s'adapte à toutes les irrégularités du sol sur les chantiers. Le conducteur perçoit immédiatement le changement de position et peut ainsi garder un contrôle optimal sur la machine. De cette façon, les machines restent stables en toute situation.



### Quatre roues motrices Twin-Lock.

Les quatre roues motrices Twin-Lock en continu et quasiment sans entretien font du travail sur terrains irréguliers un jeu d'enfant. Comme chacune des quatre roues dispose de son propre moteur hydraulique, la force est toujours distribuée de manière optimale.

### Confort

- Large poste de conduite
- Montée et descente des deux côtés

### Performance

- Articulation pivotante-oscillante
- Quatre roues motrices Twin-Lock

### Efficacité

- Des dimensions réduites
- Conduire sans passer de vitesses
- Moteur turbo diesel Yanmar 3 cylindres (1501)
- Des accès faciles pour la maintenance et l'entretien










### Polyvalent

- Benne à déversement haut
- Benne à déversement latéral (1501/1601)
- Garde au sol importante





## Transport du matériel facilité : les dumpers sur pneus DW20, DW30 et DW40

	DW20	DW30	DW40
Charge utile max. (kg)	2 000	3 000	4 000
Puissance du moteur (kW/CV)	18,9/25,7	18,9/25,7	36/45,3
Largeur (mm)	1 497	1 730	1 780
Capacité max. de la benne en dôme (l)	1 500	1 800	2 300
Types de benne	 	 	
	  		

## Sûrs et puissants.

Aperçu de toutes les caractéristiques des DW20, DW30 et DW40.

### Polyvalent

- Benne basculante orientable et élévatrice en option avec capteur de pente (DW20, DW30)
- Benne à asphalte (uniquement DW20)

### Sécurité

- Transmission hydrostatique à quatre roues motrices
- Frein de stationnement à accumulateur à ressort
- Grille de benne robuste (DW30, DW40)
- Caméra avant et de recul
- Contacteur de siège
- Feux-stops automatiques avec la fonction de freinage hydrostatique (DW20, DW30)

### Performance

- Articulation pivotanteoscillante
- Pente franchissable 50 %



### Confort

- Cabine en option (DW30 et DW40)
- Tableau de bord clair avec système de commande par joystick
- Arceau de sécurité (ROPS) rabattable avec amortisseur à pression à gaz
- Large poste de conduite
- Montée et descente des deux côtés avec signalisation couleurs

### Maintenance

- Des accès faciles pour la maintenance et l'entretien
- Des intervalles d'entretien plus longs

### Efficacité

- Des dimensions réduites
- Garde au sol importante
- Vitesse continue jusqu'à 25 km/h (15.5 mph)
- Fonction arrêt automatique

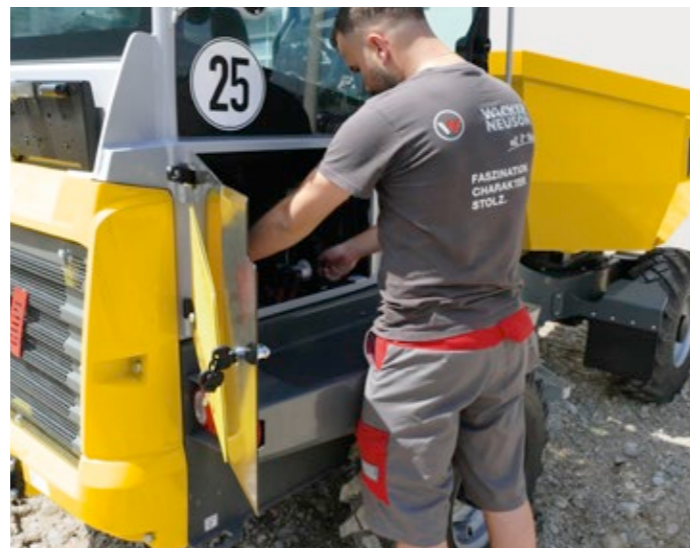


## Dumpers sur pneus DW20, DW30, DW40 : confort élevé, sécurité maximale et commande intuitive.



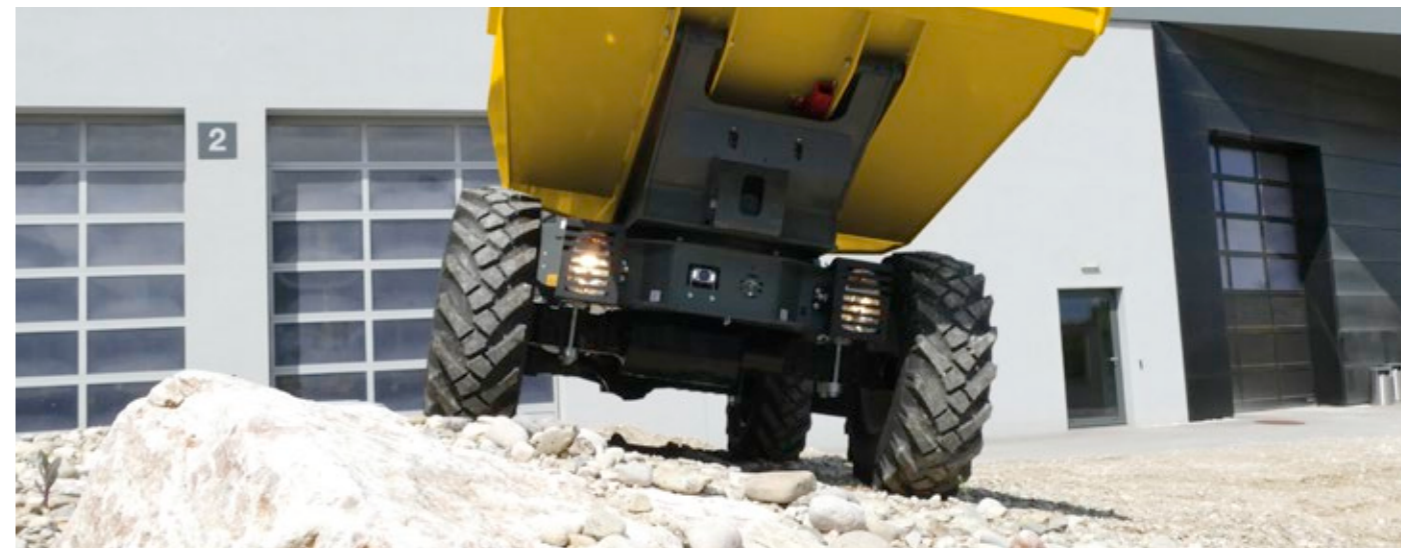
### Cabine spacieuse et confortable.

La cabine des DW30 et DW40 en option avec certification ROPS / FOPS II assure un travail agréable et en toute sécurité, par tous les temps.



### Des intervalles d'entretien plus longs.

Les longs intervalles d'entretien de 500 heures de service permettent de réaliser davantage d'économies grâce à un nombre réduit d'interventions d'entretien et de maintenance qui sont étalés sur toute la durée d'utilisation.



### Transmission hydrostatique à quatre roues directrices.

Avec les quatre roues directrices hydrostatiques, l'opérateur peut se concentrer sur son travail sans changement de vitesse fréquent. La force de traction constante de zéro jusqu'à la vitesse maximale et l'effet de freinage hydrostatique assurent

une sensation de conduite agréable. En outre, avec le dumper sur pneus DW40, un mode ECO automatique est également disponible.



### Une grille de benne robuste.

La grille de benne protège le conducteur et la cabine d'éventuelles chutes de matériaux. Elle fournit aussi une sécurité supplémentaire pendant le chargement. La grille de protection de benne a été conçue et testée selon la norme ISO 10262 relative aux grilles protection frontale de niveau 2.



### Benne basculante orientable et élévatrice avec capteur de pente.

La hauteur de déversement supérieure et la possibilité de tourner la benne jusqu'à un angle de 180° ouvrent un grand nombre de possibilités de déchargement sans restrictions ou procédures de sécurité supplémentaires (besoin de plus de place). En option pour DW20 et DW30.



### Fonction arrêt automatique.

La fonction d'arrêt automatique intégrée éteint automatiquement la machine après cinq minutes d'inactivité. Ce délai peut être ajusté et l'opérateur est informé visuellement et acoustiquement avant l'arrêt. Cela permet de réduire la durée de marche du moteur et donc également les émissions de gaz d'échappement.



### Feu de freinage automatique.

La fonction de freinage hydrostatique assure un ralentissement du dumper dès que l'opérateur lève le pied de la pédale d'accélérateur. À cet instant, les feux-stops sont également activés. Cela permet de signaler au reste du chantier que la machine freine.



## La sécurité redéfinie : le dumper sur pneus DW50

	DW50
Charge utile max. (kg)	5 000
Batterie, capacité/performance (Ah / kWh)	44,5/59,7
Largeur (mm)	1 915
Capacité max. de la benne en dôme (l)	2 650
Types de benne	



## Dumper sur pneus DW50 : optimisé pour une sécurité et des performances maximales.



### Contrôle de la ceinture de sécurité.

La sécurité est notre priorité. Voilà pourquoi le contrôle de la ceinture de sécurité est un dispositif indispensable. L'opérateur doit d'abord s'asseoir et s'attacher pour pouvoir démarrer la machine. Cela permet d'empêcher toute mise en service si les conditions de sécurité ne sont pas remplies et d'améliorer la sécurité de l'opérateur.



### Régulateur de vitesse.

Le régulateur de vitesse permet à la machine de maintenir une vitesse définie. De cette façon, l'opérateur n'a plus besoin de porter son attention sur la vitesse et peut profiter du confort de l'automatisation.



### Une grille de benne robuste.

La grille de benne protège l'opérateur et la cabine de la chute de matériaux, y compris pendant les déplacements. Elle supporte l'impact d'une pelle à godet à la puissance maximale d'une pelle de 15 tonnes. La grille de protection de benne a été conçue et testée selon la norme ISO 10262 relative aux grilles protection frontale de niveau 2.



### Feux arrière LED avec clignotants dynamiques.

Les feux arrière LED sont facilement visibles à distance et émettent une lumière claire et voyante. Les clignotants dynamiques intégrés suivent un mouvement de l'intérieur vers l'extérieur. Cela permet d'attirer l'attention des personnes aux alentours sur l'intention de tourner et de réduire fortement le risque d'accidents et de malentendus.



### Performance

- Moteur diesel turbocompressé quatre cylindres
- Toit de protection contre les intempéries

### Sécurité

- Contrôle de la ceinture de sécurité
- Grille de benne robuste
- Feux arrière LED avec clignotants dynamiques
- Marchepied avec marquage couleur
- Système de lavage pour les caméras
- Avertisseur de déplacement avec son à large bande lors de l'activation de la marche arrière
- Système de freinage à double circuit

### Polyvalent

- Pneumatiques pour gazon en option
- Fonction arrêt automatique

### Confort

- Régulateur de vitesse
- Rangements verrouillables dans le passage de roue

### Efficacité

- Quatre roues motrices hydrostatiques avec mode ECO automatique
- Différentiel à blocage partiel



## Manutention à grande échelle : les dumpers sur pneus DW60 et DW90

	DW60	DW90
Charge utile max. (kg)	6 000	9 000
Puissance du moteur (kw/CV)	55/75	55/75
Largeur (mm)	2 329	2 493
Capacité max. de la benne en dôme (l)	3 500	4 550

Types de benne



## Puissants et sûrs.

Aperçu de toutes les fonctionnalités des DW60 et DW90.

### Sécurité

- Une grille de benne robuste
- Frein de stationnement à accumulateur à ressort
- Marchepied avec marquage couleur
- Caméra avant et de recul (en option)
- Feux-stops automatiques avec la fonction de freinage hydrostatique
- Gyrophare vert
- Écran avec cache verrouillable
- Ceinture de sécurité orange pour l'opérateur

### Confort

- Cabine spacieuse et confortable
- Grand écran multifonctions

### Performance

- Phares de travail LED à l'avant et à l'arrière
- Vitesse continue jusqu'à 25 km/h (15.5 mph)

### Efficacité

- Quatre roues motrices hydrostatiques avec mode ECO automatique
- Commande par joystick
- Des accès faciles pour la maintenance et l'entretien
- Fonction arrêt automatique





## Cabine spacieuse et confortable

- La cabine est particulièrement spacieuse et sûre, notamment grâce au verre de sécurité.
- La climatisation disponible en option offre un grand confort et une température ambiante agréable, peu importe les conditions météorologiques.
- De nombreux espaces de rangement et des éléments de commande disponibles en option aident l'opérateur à travailler rapidement et efficacement.

## Dumpers sur pneus DW60 et DW90 : un porte-charge efficace.



### Des accès faciles pour la maintenance et l'entretien.

L'accès facile aux points d'entretien et de maintenance simplifie les contrôles quotidiens, la maintenance régulière et les réparations et permet de gagner du temps.



### Phares de travail LED à l'avant et à l'arrière.

Les phares de travail LED à l'avant et à l'arrière rendent possible l'utilisation de la machine lorsque la visibilité est mauvaise et de nuit. Ils renforcent la sécurité lors des travaux et permettent un gain de temps précieux.



### Commande par joystick.

Le joystick moderne rassemble de nombreuses fonctions sur une seule poignée : par exemple, l'actionnement de la benne, le changement de vitesse ou le changement de direction. De cette façon, l'opérateur dispose de toutes les fonctions importantes à portée de main. Sa deuxième main peut rester constamment sur le volant ce qui augmente la sécurité sur le chantier.



### Grand écran multifonctions.

Le grand écran 7 pouces multifonctions permet de garder une vue d'ensemble parfaite sur toutes les fonctions de la machine et affiche l'image des caméras. L'écran passe automatiquement de l'image de la caméra frontale à celle de la caméra de recul selon le sens de marche enclenché. Il s'agit là aussi d'un gain de sécurité pour la machine. Par ailleurs, l'écran est très robuste et conforme à la classe de protection IP69.



## Dumper et camion dans une même machine :

les dumpers Dual View DV60, DV90 et DV100.

	DV60	DV90	DV100
Charge utile max. (kg)	6 000	9 000	10 000
Puissance du moteur (kW/CV)	55,4/75,3	55,4/75,3	55,4/75,3
Largeur (mm)	2 330	2 420	2 420
Capacité max. de la benne en dôme (l)	3 600	4 600	5 000
Types de benne			

## Sécurité optimisée grâce au Dual View.

Aperçu de toutes les caractéristiques des DV60, DV90 et DV100.

### Sécurité

- Une grille de benne robuste
- Un champ de vision supérieur à la norme
- Frein de stationnement à accumulateur à ressort
- Caméra
- Ceinture et gyrophare avec codes couleurs
- Marchepied avec marquage couleur
- Feux stop automatiques avec la fonction de freinage hydrostatique
- Contacteur de siège

### Confort

- Cabine spacieuse et confortable avec climatisation en option
- Tableau de bord clair avec concept de commande par joystick
- Vitres teintées avec protection UV



### Efficacité

- Des accès faciles pour la maintenance et l'entretien
- Des dimensions réduites
- Quatre roues motrices hydrostatiques avec mode ECO automatique
- Commande par joystick
- Siège rotatif sur 180 °

### Performance

- Des intervalles d'entretien plus longs
- Fonction arrêt automatique



## Dumpers Dual View DV60, DV90, DV100 : la sécurité toujours sous contrôle.

### Visibilité totalement dégagée - spécialement dans le sens de la marche.

Avec nos dumpers Dual View, vous pouvez modifier confortablement et rapidement la position de siège. Pour cela, il vous suffit de tourner la console de siège et de commande complète de 180°. De cette façon, vous disposez toujours de la meilleure visibilité possible lorsque vous travaillez, ce qui renforce la sécurité sur le chantier. Vous pouvez ainsi agir de façon précise et en toute sécurité même dans des espaces restreints.



### Plus de confort d'utilisation grâce à la console pivotante ergonomique.

Écran multifonctions pour des fonctionnalités de la machine incluant un dispositif de protection verrouillable

Écran pour caméra de recul de série avec dispositif antivol verrouillable ; écran et caméra conformes à la norme IP69

Colonne de direction avec réglage de l'inclinaison permettant de monter et de descendre en toute sécurité

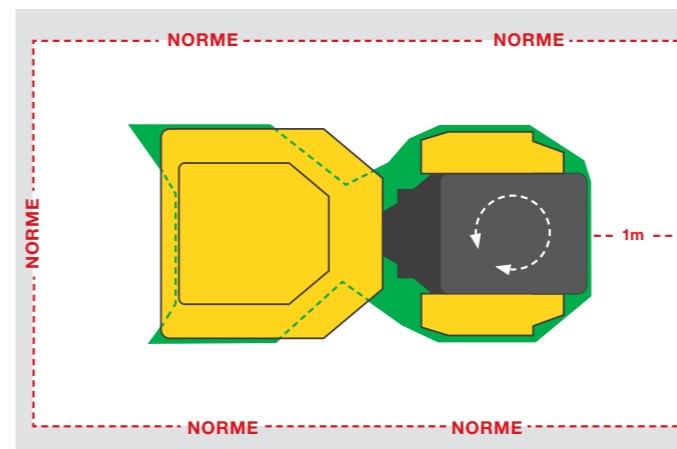
Espace de rangement supplémentaire



Joystick permettant de changer la direction de la machine et de contrôler la benne

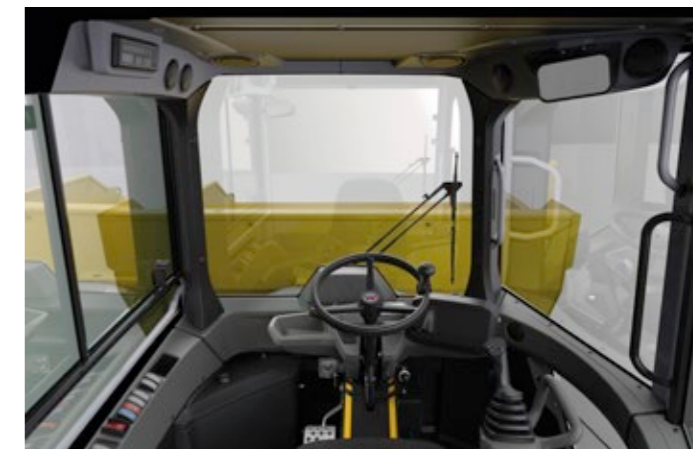
Simple rotation sur 180 degrés – dites au revoir aux manœuvres interminables

Roulement à billes couronne rotative pour un changement rapide de la position de siège



### Champ de vision supérieur à la norme.

Les rétroviseurs et la caméra de recul permettent à l'opérateur du Dual View de garder l'œil sur une zone bien plus vaste (à une hauteur de 1,2 m) que celle prescrite par la norme. Cela assure une sécurité maximale sur le chantier grâce à une vue panoramique optimale sur la zone de travail et va au-delà des exigences légales actuelles.



### Grande cabine confort.

Un avantage indéniable, surtout par temps pluvieux, froid ou en période de canicule : la cabine parfaitement équipée. Elle présente le niveau de sécurité le plus élevé conformément à la certification ROPS / FOPS niveau II (DIN EN ISO 3471 et 3449). En outre, l'interrupteur et les éléments de commande sont, par exemple, placés de façon astucieuse, afin de pouvoir travailler efficacement.



### Transmission hydrostatique à quatre roues directrices.

Grâce à la transmission hydrostatique quatre roues motrices à force de traction constante, nos dumpers sur pneus sont parfaitement adaptés à une utilisation tout-terrain tout en faisant preuve d'une grande sensibilité d'utilisation. Grâce à l'effet de freinage hydrostatique, une seule pédale suffit généralement pour conduire la machine.



### Frein de stationnement à accumulateur à ressort.

Le frein de stationnement à accumulateur à ressort s'active automatiquement lorsque le moteur est arrêté. L'utilisateur n'a pas besoin de l'actionner manuellement. Un actionnement manuel électrohydraulique est toutefois possible grâce à un interrupteur à bascule. Elle est construite sans usure et jouit donc d'une longue durée de vie.



## Compacts, maniables et puissants : nos dumpers sur chenilles

	DT10e	DT05	DT08	DT10	DT12	DT15	DT23
Charge utile max. (kg)	1 000	500	800	1 000	1 200	1 500	2 500
Puissance du moteur (kW/CV)	9	4,9/6,7*	6,8/9,2*	9,7/13,2	12/16,3	15/20,4	18,5/25
Largeur du châssis (mm)	790	660	790	790	790	1 080	1 300
Capacité max. de la benne en dôme (l)	427	313**	387**	460	460	800*	1 200

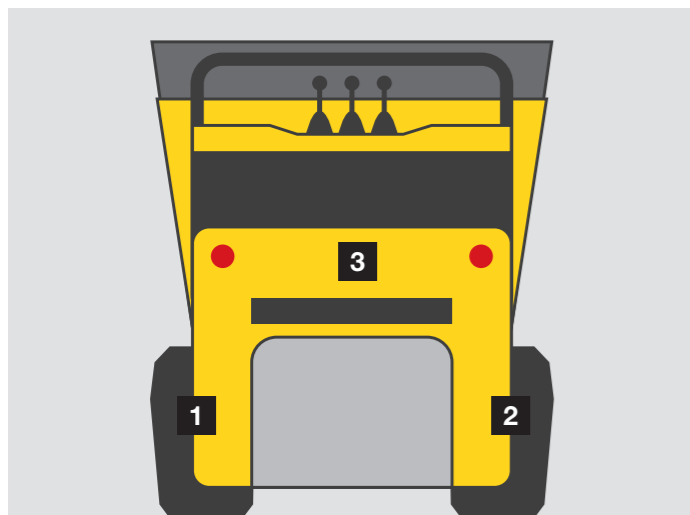
\* Version diesel    \*\* Version avec benne à déversement frontal

## Dumper sur chenilles à propulsion électrique DT10e : compact et zéro émission.



### Propulsion électrique

Il suffit de démarrer et de rouler : grâce à la transmission électrique, il n'est pas nécessaire de changer fréquemment de vitesse et le conducteur peut se concentrer entièrement sur son travail. La transmission et le système hydraulique de travail peuvent être utilisés de manière entièrement séparée.



### Trois moteurs d'entraînement pour une conduite 100 % électrique.

Un moteur pour chaque chenille ainsi que pour le système hydraulique de travail qui fonctionnent de façon plus efficace et indépendante les uns des autres.

- 1 Moteur chenille gauche
- 2 Moteur chenille droite
- 3 Moteur système hydraulique de travail

### Chargeur sur la machine.

Grâce au câble de recharge embarqué sur la machine, il est facile de la recharger, et donc de l'utiliser partout. La machine peut ainsi passer la nuit sur le chantier et être prête à l'emploi dès le lendemain matin.



### Rechargeable sur une prise de courant 220 V normale.

Avec une durée de recharge maximale d'à peine 8 heures, la machine peut tout simplement être entièrement rechargée pendant la nuit sur une prise électrique. Elle sera totalement opérationnelle avec une batterie pleine dès le lendemain matin. Le câble de chargement fixé prévu pour une prise de 220 V est rangé en toute sécurité sur la machine, ce qui permet à la machine d'être chargée n'importe où spontanément.

### Performance

- Dispositif autochargeur en option
- La même puissance que les machines conventionnelles

### Efficacité

- Des dimensions réduites
- Propulsion électrique, très faibles coûts d'exploitation
- Rechargeable sur une prise de courant 220 V normale
- Chargeur sur la machine

### Respect de l'environnement

- Pas de gaz d'échappement, très faibles émissions sonores
- Protection optimale de l'opérateur et de l'environnement
- Des domaines d'intervention supplémentaires sont possibles dans des environnements sensibles aux émissions de gaz d'échappement et au bruit



### Maintenance

- Des accès faciles pour la maintenance et l'entretien
- Batterie zéro entretien

## De nombreuses variantes de bennes et plateformes pratiques

- De différents types de bennes aux surfaces de chargement élargissables en passant par une bétonnière : les dumpers sur chenilles s'adaptent à la perfection aux exigences concrètes pour des domaines d'application divers.
- Avec le dispositif autochargeur, vous pouvez charger la benne sans le soutien d'autres machines. Le dispositif autochargeur est disponible pour les bennes à déversement frontal et à haut déversement ainsi que pour les bétonnières.



## Nos dumpers sur chenilles conventionnels : une aide précieuse et compacte sur les chantiers.



### Un comportement de conduite hydrostatique.

Il suffit de démarrer et de rouler : grâce à la transmission hydrostatique, il n'est pas nécessaire de changer fréquemment de vitesse et le conducteur peut se concentrer entièrement sur son travail.

### Moteur diesel ou essence.

Selon ses contraintes ou ses préférences, le client peut opter pour le moteur en version diesel ou essence.



### Faibles dimensions et larges chenilles.

Les dimensions compactes de la machine sont idéales pour manœuvrer et travailler dans des espaces restreints. Les chenilles larges permettent à la machine d'exercer une pression au sol extrêmement faible, pour une empreinte minimale et une protection du terrain d'intervention.

### Galets à débattement libre.

Les galets à débattement libre assurent un fonctionnement encore plus silencieux et une conduite sûre. La suspension vous permet de compenser les obstacles ou les inégalités tels que les pierres. Vous profitez ainsi d'un confort de conduite optimal, même sur terrain difficile.

## Relever tous les défis.

Aperçu de toutes les caractéristiques de nos dumpers sur chenilles conventionnels :

### ■ Efficacité

- De nombreuses variantes de bennes et plateformes
- Répartition optimale du poids
- Des dimensions réduites
- Fonction arrêt automatique

### ■ Maintenance

- Des accès faciles pour la maintenance et l'entretien
- Des intervalles d'entretien rallongés



### ■ Sécurité

- Galets à débattement libre
- Montée et descente des deux côtés
- Capot-moteur verrouillable
- Chenilles larges

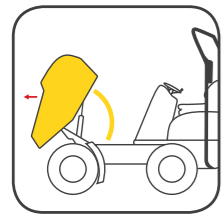
### ■ Performance

- Système de propulsion hydrostatique
- Moteur diesel ou essence
- Dispositif autochargeur en option
- Différentes options moteur : moteur 2 cylindres, 3 cylindres ou 4 cylindres (selon le modèle)
- Circuit hydraulique

## Variantes de bennes et plateformes

Que ce soit sur chantier, dans l'aménagement de jardins et d'espaces verts ou dans les travaux réalisés par les communes : les différents types de benne et de plateformes sont conçus pour des exigences différentes et vous offrent exactement les qualités requises.

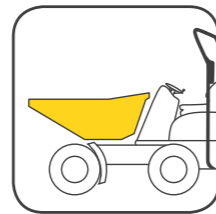
### Dumper sur pneus



#### Benne à déversement frontal

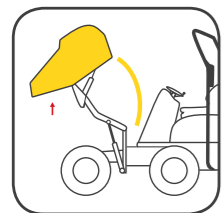
La benne à déversement frontal est idéale lorsqu'il s'agit de transporter beaucoup de matériaux en un temps court.

- Pour de gros volumes de matériaux jusqu'à 4,75 m<sup>3</sup>
- Centre de gravité bas et hauteur de déversement réduite
- Solution économique



#### Autres modèles de bennes

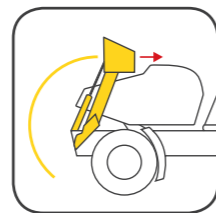
Nombreux sont les domaines d'application qui requièrent une hauteur de déversement réduite. Des bennes prévues pour ce type d'application sont disponibles pour les modèles DW20 et DW30.



#### Benne à déversement haut

Si des différences de hauteur doivent être compensées lors du déversement du matériau, la benne à déversement haut est le choix idéal.

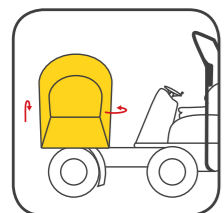
- Adaptée au chargement de conteneurs
- Hauteur de déversement jusqu'à 1,8 m
- Utilisation flexible en benne à déversement frontal ou haut



#### Dispositif autochargeur

Remplir rapidement la benne avec beaucoup de matériaux, et ce sans aucune autre machine.

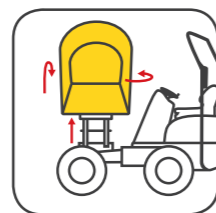
- Pour le levage de matériel d'un poids allant jusqu'à 300 kg
- Bras et godet de chargement peuvent être commandés indépendamment l'un de l'autre



#### Benne à déversement latéral

La benne à déversement latéral amène le matériel exactement là où il faut grâce à un déversement continu à 180 degrés, idéal en cas de place réduite.

- Nivelage lors de transports de liquides sur des pentes
- Orientation 2 x 90 degrés à gauche et à droite
- Remblayage latéral possible



#### Benne basculante orientable et élévatrice

- Elle combine les avantages d'une benne à déversement latéral et d'une benne à déversement haut
- Parfaitement adaptée pour le pontage de dénivelés dans des espaces restreints
- Le capteur de pente moderne prévient immédiatement l'opérateur avec un signal sonore et visuel en cas d'instabilité

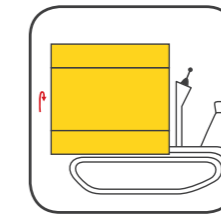
### Dumpers sur chenilles



#### Benne à déversement frontal

La benne à déversement frontal est idéale lorsqu'il s'agit de transporter beaucoup de matériaux en un temps court.

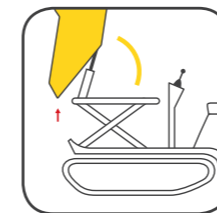
- Pour un volume de matériau plus grand
- Centre de gravité bas et hauteur de déversement réduite
- Solution économique



#### Benne-plateau à déversement sur 3 côtés

Le plateau à déversement sur 3 côtés vous offre une flexibilité maximale lors du déchargement des matériaux en vrac.

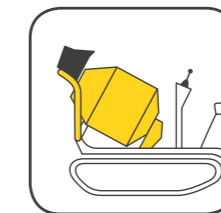
- Le matériau peut être déversé vers l'avant et latéralement
- Ridelles amovibles
- Convient au transport de palettes



#### Benne à déversement haut

La benne à déversement haut compense les différences de hauteur lors du déversement du matériau.

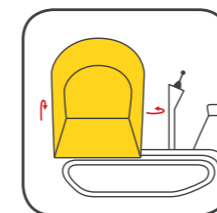
- Adaptée au chargement de conteneurs
- Hauteur de déversement jusqu'à 1 963 mm
- Utilisation flexible en benne à déversement frontal ou haut



#### Bétonnière

Si nécessaire, un dumper à chenilles se transforme en une bétonnière en un tour de main.

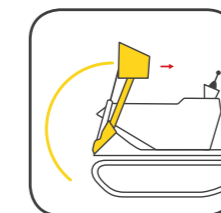
- Capacité de mélange de 360 l
- Dispositif autochargeur de 70 l



#### Benne à déversement latéral

La benne à déversement latéral (gyrabenne) dépose le matériel avec précision grâce au déversement en continu à 180°.

- Nivelage lors de transports de liquides sur des pentes
- Orientation 2 x 90° à gauche et à droite
- Remblayage latéral possible



#### Dispositif autochargeur

Remplir rapidement la benne avec beaucoup de matériaux et ce sans aucune autre machine.

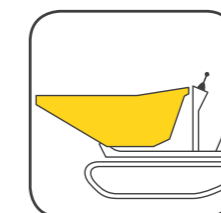
- Pour le levage de matériel d'un poids allant jusqu'à 280 kg



#### Benne-plateau à déversement frontal

L'élargissement de la surface de chargement se fait avec une poignée sur la benne-plateau à déversement frontal.

- Ridelles rabattables vers le bas
- Convient au transport de palettes



#### Bennes spéciales

D'autres modèles de bennes sont disponibles pour des applications spéciales telles que les bennes pour matériaux légers. N'hésitez pas à demander à votre revendeur.

# Possibilités de configuration

## Dumpers sur pneus et dumpers Dual View

	DW15e	1001	1501	1601	DW20	DW30	DW40	DW50	DW60	DW90	DV60	DV90	DV100
<b>Benne</b>													
Benne à asphalte 2,2 m	-	-	-	-	●	-	-	-	-	-	-	-	-
Benne à déversement latéral	●	-	●	●	●	●	●	●	●	-	●	●	-
Benne à déversement frontal	-	-	-	●	●	●	-	-	●	●	●	●	●
Benne à déversement haut	●	●	●	●	-	-	-	-	-	-	-	-	-
Benne pour matériaux légers	-	●	-	-	-	-	-	-	-	-	-	-	-
Gyrabenne 3 m	-	-	-	-	-	-	-	-	●	-	-	-	-
Benne à béton avec tôle de versement	-	-	-	-	-	●	-	-	-	-	-	-	-
Benne basculante orientable et élévatrice	-	-	-	-	●	●	-	-	-	-	-	-	-
Gyrabenne avec dispositif de chargement autonome	-	-	-	-	●	-	-	-	-	-	-	-	-
<b>Cabine / ROPS / Canopy</b>													
Cabine ROPS / FOPS niveau II	-	-	-	-	-	●	●	-	●	●	●	●	●
Canopy ROPS / FOPS niveau II	-	-	-	-	-	-	-	-	-	●	●	●	●
Climatisation	-	-	-	-	-	●	●	-	●	●	●	●	●
Radio Bluetooth avec kit mains libres	-	-	-	-	-	●	●	-	●	●	●	●	●
Toit de protection contre les intempéries	-	-	-	-	●	●	●	●	-	-	-	-	-
Arceau de sécurité ROPS rabattable	●	●	●	●	-	-	-	-	-	-	-	-	-
Arceau de sécurité ROPS rabattable avec amortisseurs à gaz	-	-	-	-	●	●	●	●	●	●	●	●	●
Verre de sécurité feuilleté VSG	-	-	-	-	-	●	●	-	●	●	●	●	●
Vitres teintées	-	-	-	-	-	●	●	-	●	●	●	●	●
Écran 7 pouces (indice de protection IP69)	-	-	-	-	-	-	●	●	●	●	●	●	●
Protection antivol de l'écran	-	-	-	-	-	-	●	●	●	●	●	●	●
Chauffage de siège	-	-	-	-	-	-	●	-	-	-	-	-	-
Boîte à document (étanche et verrouillable)	-	-	-	-	-	-	●	●	●	●	●	●	●
Boîte à outils des deux côtés (verrouillable)	-	-	-	-	-	-	●	-	-	-	-	-	-
Contacteur de siège	-	-	-	-	-	-	-	●	●	●	●	●	●
<b>Système hydraulique</b>													
Panolin HLP Synt46 (huile biodégradable)	●	●	●	●	●	●	●	●	●	●	●	●	●
<b>Moteur et système de propulsion</b>													
Phase V de la norme d'émissions	-	●	●	●	●	●	●	●	●	●	●	●	●
Système de propulsion 100 % électrique	●	-	-	-	-	-	-	-	-	-	-	-	-
Chargeur pour xGEI 230V 16A	●	-	-	-	-	-	-	-	-	-	-	-	-
Fonction arrêt automatique	-	-	-	-	-	●	●	●	●	●	●	●	●
Version 25 km/h	-	-	-	-	-	●	●	●	●	●	●	●	●
Version 28 km/h	-	-	-	-	-	-	-	-	-	-	-	-	-
Version 30 km/h	-	-	-	-	-	-	●	-	-	●	●	●	●
Régulateur de vitesse	-	-	-	-	-	-	●	-	-	-	-	-	-
Transmission hydrostatique à quatre roues motrices	●	●	●	-	●	●	●	●	●	●	●	●	●
Articulation pivotante-oscillante	●	●	●	●	●	●	●	●	●	●	●	●	●
Différentiel à blocage partiel	-	-	-	-	●	●	●	●	-	-	-	-	-
DV 30/10/15/10 km/h	-	-	-	-	-	-	-	-	-	●	●	●	●
DV 30/15/20/15 km/h	-	-	-	-	-	-	-	-	-	●	●	●	●
Moteur 36 kW	-	-	-	-	-	●	-	-	-	-	-	-	-
Moteur 55 kW	-	-	-	-	-	-	●	●	-	-	-	-	-

● De série ○ En option – Non disponible

	DW15e	1001	1501	1601	DW20	DW30	DW40	DW50	DW60	DW90	DV60	DV90	DV100
<b>EquipCare</b>													
EquipCare avec application et PC Manager*	○	○	○	○	○	○	○	○	○	○	○	○	○
EquipCare Dual ID	○	-	-	-	○	○	○	○	○	○	○	○	○
<b>Peinture</b>													
Peinture spéciale cabine / ROPS / canopy	-	-	-	-	-	-	○	○	○	○	○	○	○
Peinture spéciale machine, non RAL	○	○	○	○	○	○	○	-	-	-	○	○	○
Peinture spéciale RAL (1 couleur)	○	○	○	○	○	○	○	○	○	○	○	○	○
<b>Extensions de garantie</b>													
Garantie Sécurité 24 C (2 000 h)	○	○	○	○	○	○	○	○	○	○	○	○	○
Garantie Sécurité 36 C (3 000 h)	-	○	○	○	○	○	○	○	○	○	○	○	○
Garantie Sécurité 48 C (4 000 h)	-	○	○	○	○	○	○	○	○	○	○	○	○
Garantie Sécurité 60 C (5 000 h)	-	-	-	-	○	○	○	○	○	○	○	○	○
<b>Pneumatiques</b>													
Pneumatiques gazon	○	-	-	-	-	○	-	-	○	-	○	-	-
Pneumatiques avec profil tracteur	●	●	●	●	●	●	●	●	●	●	●	●	●
Pneumatiques étroits	-	○	-	-	-	○	-	-	-	-	-	-	-
Pneumatiques avec profil universel	-	-	-	-	-	○	○	○	○	-	○	-	-
Pneus jumelés	-	○	-	-	-	-	-	-	-	-	-	-	-
<b>Divers</b>													
Dispositif de traction	-	-	-	-	○	○	○	○	○	○	○	○	○
Prise de courant pour dispositif de traction	○	○	○	○	○	○	○	○	○	○	○	○	○
Feux de position	-	-	-	-	-	-	-	-	○	○	○	○	○
Équipement pour trafic routier	○	○	○	○	○	○	○	○	○	○	●	●	●
Certificat d'homologation	○	○	○	○	○	○	○	○	○	○	○	○	○
Cale de roue	○	○	○	○	○	○	○	○	○	○	○	○	○
Expertise TÜV pour conduite sur routes (D)	○	○	○	○	○	○	○	○	○	○	○	○	○
<b>Sécurité</b>													
Phares de travail avant + arrière LED	-	-	-	-	-	○	○	○	○	○	○	○	○
Phares de travail LED à l'arrière	-	-	-	-	-	-	-	-	-	-	●	●	●
Rétroviseur extérieur (rétroviseur)	○	○	○	○	○	○	○	○	○	○	○	○	○
Avertisseur de recul	-	○	○	○	○	○	○	-	-	-	●	●	●
Avertisseur de recul (son à large bande)	-	-	-	-	-	-	-	○	○	○	-	-	-
Grille de benne	-	-	-	-	-	-	-	○	○	○	○	○	○
Marchepied avec marquage couleur	-	-	-	-	-	○	○	○	○	○	○	○	○
Gyrophare LED orange	○	○	○	○	○	○	○	○	○	○	○	○	○
Gyrophare LED vert	-	-	-	-	-	○	-	-	○	○	○	○	○
Ceinture de sécurité orange	-	-	-	-	-	○	○	○	○	○	○	○	○
Caméra frontale	-	-	-	-	-	○	○	○	○	○	○	○	○
Caméra de recul	-	-	-	-	-	○	○	○	○	○	○	○	○
Feux arrière LED (avec clignotants dynamiques)	-	-	-	-	-	-	-	-	○	-	-	-	-
Dispositif de nettoyage de la caméra	-	-	-	-	-	-	-	-	●	-	-	-	-
Hillhold	-	-	-	-	-	-	-	○	-	-	-	-	-
Surveillance de la ceinture de sécurité et autorisation de démarrage	-	-	-	-	-	-	-	○	-	-	-	-	-

● De série ○ En option – Non disponible

\* Disponible en Allemagne, en Suisse, en Autriche, en Grande-Bretagne, en Suède, en France, au Danemark, en Norvège, en Belgique, en Irlande, aux Pays-Bas et au Luxembourg. Autres pays en option.

# Possibilités de configuration

## Dumpers sur chenilles

	DT10e	DT05		DT08		DT10	DT12	DT15	DT23
Type de transmission	Électrique	Essence	Diesel	Essence	Diesel	Diesel	Diesel	Diesel	Diesel
<b>Options de benne</b>									
Benne à déversement frontal	○	○	○	○	○	○	○	○	-
Dispositif autochargeur pour benne à déversement frontal	○	○	○	○	○	○	○	○	-
Benne à déversement haut	○	○	○	-	○	○	○	○	-
Dispositif autochargeur pour benne à déversement haut	○	-	-	-	-	○	○	○	-
Benne à déversement latéral	-	-	-	-	-	○	○	○	○
Benne-plateau à déversement frontal	-	-	-	○	○	○	○	-	-
Benne-plateau à déversement sur 3 côtés	-	-	-	-	-	-	-	○	-
Benne pour matériaux légers avec DAC	-	-	-	-	-	●	●	-	-
Bétonnière	-	-	-	-	-	-	-	○	-
Bétonnière avec DAC	-	-	-	-	-	-	-	○	-
<b>Options machine</b>									
Lanceur manuel	-	●	-	-	-	-	-	-	-
Démarrateur électrique	-	-	●	●	●	●	●	●	●
Compteur d'heures de fonctionnement	●	●	●	●	●	●	●	●	●
Capot-moteur verrouillable	●	●	●	●	●	●	●	●	●
Marchepied rabattable	●	●	●	●	●	●	●	-	-
Siège conducteur	-	-	-	-	-	-	-	●	●
1 vitesse de translation	●	-	-	-	-	●	-	-	-
2 vitesses de translation	-	●	●	●	●	-	●	●	●
Huile biodégradable	○	○	○	○	○	○	○	○	○
Peinture spéciale	○	○	○	○	○	○	○	○	○
Anneau de remorquage	-	-	-	-	-	-	-	-	○
Circuit hydraulique auxiliaire	-	-	-	-	○	-	○	●	●
Arceau de sécurité ROPS	-	-	-	-	-	-	-	●	●
Garantie Sécurité 24 C (2 000 h)	○	○	○	○	○	○	○	○	○
Garantie Sécurité 36 C (3 000 h)	○	○	○	○	○	○	○	○	○
Garantie Sécurité 48 C (4 000 h)	○	○	○	○	○	○	○	○	○
Garantie Sécurité 60 C (5 000 h)	○	○	○	○	○	○	○	○	○

● De série ○ En option - Non disponible

Le catalogue Wacker Neuson comprend plus de 300 catégories de produits déclinées dans différentes variantes. Les informations produits peuvent varier en fonction des différentes options choisies. Tous les produits Wacker Neuson listés ou illustrés ici ne sont pas disponibles ou homologués dans tous les pays. Les produits Wacker Neuson représentés ici sont des exemples et peuvent par conséquent évoluer – nous vous soumettons volontiers une offre. Toute reproduction est interdite sans la permission écrite de Wacker Neuson.

© Wacker Neuson SE

# Dimensions

## Dumper sur pneus

	Unité	DW15e		1001		1501		1601		
		Benne à déversement haut	Benne à déversement latéral	Benne à déversement haut	Étroit	Benne à déversement haut	Benne à déversement latéral	Benne à déversement haut	Benne à déversement latéral	Benne à déversement frontal
<b>Longueur totale</b>	mm	3 300	3 214	3 080		3 300	3 220	3 300	3 220	3 310
<b>Empattement</b>	mm	1 755		1 500		1 650	1 700	1 650	1 700	1 700
<b>Déport arrière</b> attelage inclus	mm	746		810		810		810		
<b>Point de pivot benne à déversement haut</b>	mm	1 924	-	740/1 825		820/1 885	-	820/1 885	-	-
<b>Largeur de déversement</b>	mm	375	-	510		400	280	400	280	370
<b>Largeur de la machine</b>	mm	1 322		1 180	990	1 305		1 305		
<b>Largeur de la benne</b>	mm	1 234		1 130	990	1 225	1 260	1 200	1 260	1 300
<b>Hauteur totale ROPS</b>	mm	2 550		2 580		2 550		2 550		
<b>Hauteur ROPS</b> incliné	mm	1 971		1 960		1 960		1 960		
<b>Hauteur de la cabine</b>	mm	-		-		-		-		
<b>Hauteur bord de déversement</b> benne inclinée	mm	445/1 516	740	465/1 560	465/1 140	370/1 450	680	370/1 450	680	360
<b>Hauteur benne</b> inclinée	mm	1 966/3 038	2 276	1 770/2 860	1 770/2 440	1 895/2 975	2 250	1 895/2 975	2 250	1 970
<b>Hauteur benne</b> non inclinée	mm	1 408/2 479	1 340	1 230		1 345	1 300	1 345	1 300	1 345
<b>Largeur de déversement</b> latérale	mm	-	108	-		-	100	-	100	-
<b>Garde au sol</b>	mm	252		270		260		260		

	Unité	DW20		DW30			DW40	DW50	DW60		DW90		
		Benne avant rotative/benne à asphalte	Benne à déversement latéral (gyrabenne)	Benne à déversement latéral (gyrabenne)	Benne à déversement frontal	Benne à béton	Benne à déversement latéral (gyrabenne)	Benne à déversement latéral (gyrabenne)	Benne à déversement frontal	Benne à déversement latéral (gyrabenne)	Gyrabenne 3 m	Benne à déversement frontal	
<b>Longueur totale</b>	mm	3 788/3 865	3 784/3 813***	3 904	3 786	4 890	4 269	4 412	4 554	4 806	4 744	4 729	
<b>Empattement</b>	mm	1 882		1 945			2 090	2 090	2 485		2 700		
<b>Déport arrière</b> attelage inclus	mm	1 041		1 039			1 156	1 072	1 263		1 263		
<b>Point de pivot benne à déversement haut</b>	mm	-		-			-	-	-		-		
<b>Largeur de déversement</b>	mm	649/527	481/457***	482	543	1 212	567	616	565	456	446	514	
<b>Largeur de la machine</b>	mm	1 497		1 730			1 780	1 780	1 915		2 230	2 420	
<b>Largeur de la benne</b>	mm	1 490/1 488	1 482/1 121***	1 730			1 740	1 780	1 926	2 328	2 217	2 218	2 486
<b>Hauteur totale ROPS</b>	mm	2 738		2 778			2 860	2 857	2 783	3 240	3 258	3 258	3 280
<b>Hauteur ROPS</b> incliné	mm	1 873		1 913			1 945	1 945	1 944***	2 591		2 618	
<b>Hauteur de la cabine</b>	mm	-		-			2 689	2 690	-		2 999	3 081	
<b>Hauteur bord de déversement</b> benne inclinée	mm	193/675	910/881***	994	233	363	1 014	1 111	384	1 100	1 153	374	
<b>Hauteur benne</b> inclinée	mm	2 034/2 187	2 855/2 862***	3 082	2 074	3 040	3 298	3 479	2 417	3 639	3 639	2 580	
<b>Hauteur benne</b> non inclinée	mm	1 433/1 430	1 404/1 388***	1 475	1 473	1 698	1 582	1 882	1 828	1 837	1 830	2 003	
<b>Largeur de déversement</b> latérale	mm	-/363	241/263***	235	-	700	237	253	-	227,5	227,5	-	
<b>Garde au sol</b>	mm	217		257			257	257	282	378		396	

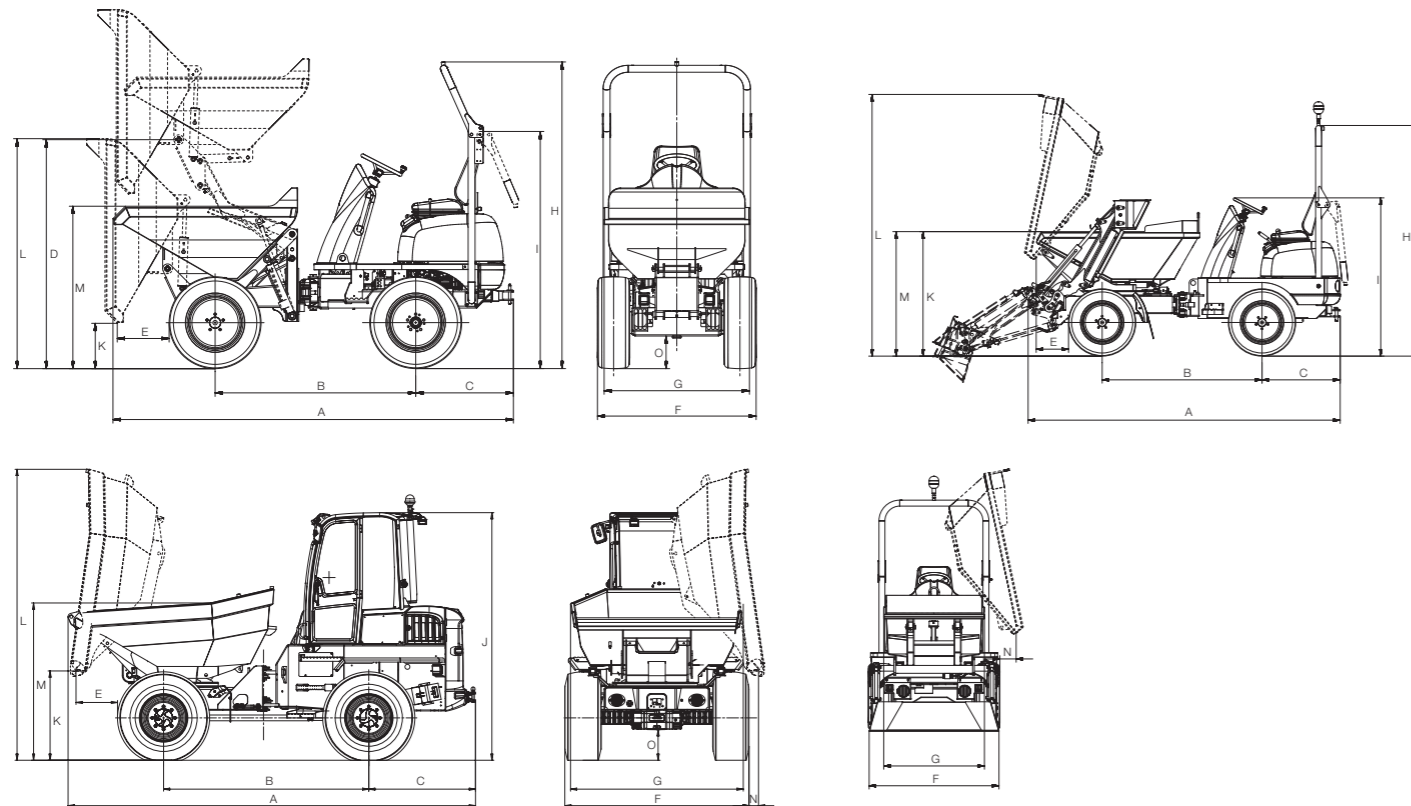
\*\*\* DAC \*\*\*\* Uniquement lorsque la main courante et le rétroviseur sont démontés, sinon 2 205 mm



# Dimensions

## Dumper Dual View

Unité	DV60		DV90		DV100
	Benne à déversement frontal	Benne à déversement latéral (gyrabenne)	Benne à déversement frontal (gyrabenne)	Benne à déversement latéral (gyrabenne)	Benne à déversement frontal (gyrabenne)
<b>A Longueur totale</b>	4 448	4 699	4 622	4 891	4 660
<b>B Empattement</b>	2 485		2 700		2 700
<b>C Déport arrière attelage inclus</b>	1 157		1 157		1 157
<b>D Point de pivot benne à déversement haut</b>	-		-		-
<b>E Largeur de déversement</b>	565	456	520	457	549
<b>F Largeur de la machine</b>	2 230		2 420		2 420
<b>G Largeur de la benne</b>	2 328	2 218	2 497	2 453	2 504
<b>H Hauteur totale ROPS</b>	3 377		3 382		3 382
<b>I Hauteur ROPS incliné</b>	2 400		2 405		2 405
<b>J Hauteur de la cabine</b>	2 940		2 945		2 945
<b>K Hauteur bord de déversement benne inclinée</b>	385	1 100	357	1 168	326
<b>L Hauteur benne inclinée</b>	2 463	3 639	2 723	3 980	2 723
<b>M Hauteur benne non inclinée</b>	1 828	1 981	1 970	2 230	2 041
<b>N Largeur de déversement latérale</b>	-	69	-	152	-
<b>O Garde au sol</b>	370		358		358



# Dimensions

## Dumpers sur chenilles

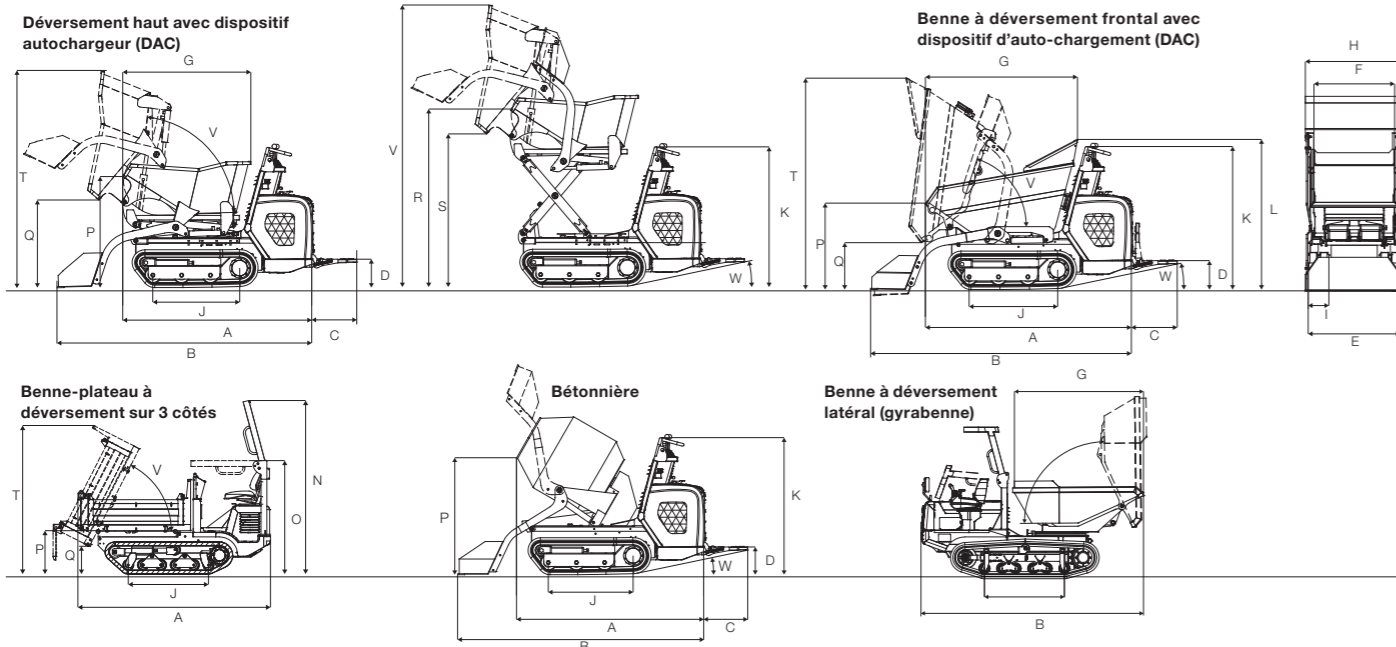
Unité	DT10e		DT05				DT08				DT10					
	Benne à déversement frontal	Benne à déversement haut	Benne à déversement frontal	Benne à déversement haut	Benne à déversement frontal	Benne à déversement haut	Benne à déversement frontal	Benne à déversement haut	Benne à déversement frontal	Benne à déversement haut	Benne à déversement frontal	Benne à déversement latéral (gyrabenne)	Benne-plateau à déversement frontal	Benne à déversement haut	Benne pour matériaux légers	
<b>Carburant</b>	Électrique		Diesel		Essence		Diesel		Essence		Diesel					
<b>A Longueur</b>	1 803	1 685	1 670	1 550	1 630	1 510	1 660	1 545	1 660	1 540	1 800	1 960	1 882	1 684	1 823	
<b>B Longueur avec dispositif d'auto-chargement (sans marchepied)</b>	2 248	2 208	-				2 133	-	2 132	-	2 267	-	-	2 240	2 277	
<b>C Longueur du marchepied</b>	392		365		387		387		388		393					
<b>D Hauteur au marchepied</b>	265		252				234		257		265					
<b>E Largeur hors tout du châssis</b>	830	790	660				790				790					
<b>F Largeur de la benne</b>	790	764	589	616	589	660	700	764	700	764	700	730	806	764	700	
<b>G Longueur de la benne</b>	1 320	1 134	1 280	1 120	1 280	1 120	1 320	1 134	1 320	1 134	1 320	1 427	1 200	1 134	1 357	
<b>H Largeur avec dispositif autochargeur</b>	830		-				830	-	830	-	830	-	-	830		
<b>I Largeur de chenille</b>	180		180				180				180					
<b>J Longueur de contact au sol</b>	875		753				753				875					
<b>K Hauteur au poste de conduite</b>	1 270		1 185				1 240		1 180		1 280					
<b>L Hauteur à la rehausse de la benne</b>	1 445	-	-				1 313	-	1 313	-	1 365	1 301	-	-	-	
<b>M Largeur de la bétonnière</b>	-		-				-				-					
<b>N Hauteur au-dessus de l'arc de sécurité ROPS</b>	-		-				-				-					
<b>O Hauteur au-dessus de l'arc de sécurité ROPS rabattu</b>	-		-				-				-					
<b>P Hauteur au bord avant de la benne</b>	801	1 083	759	993	760	993	750	964	750	965	804	1 045	849	1 076	812	
<b>Q Hauteur de déversement</b>	474	863	410	804	410	804	420	757	420	757	474	650	256	868	460	
<b>R Hauteur au bord avant de la benne à déversement haut en position haute</b>	-	1 688	-	1 600	-	1 600	-	1 646	-	1 646	-	-	-	1 688	-	
<b>S Hauteur de déversement, de la benne en position haute</b>	-	1 467	-	1 397	-	1 397	-	1 426	-	1 426	-	-	-	1 467	-	
<b>T Hauteur maximale, avec la benne en position haute</b>	1 905	2 003	1 735	1 907	1 735	1 907	1 845	1 898	1 845	1 898	1 905	2 112	1 430	2 009	1 950	
<b>U Hauteur maximale, avec la benne à benne à déversement haut en position haute</b>	-	2 610	-	2 500	-	2 500	-	2 570	-	2 570	-	-	-	2 610	-	
<b>V Angle de déversement de la benne</b>	°	70	82	72	77	72	77	72	82	72	82	70	85	56	82	70
<b>W Angle de dégagement du marchepied</b>	°	14	15	14		15		13		14		14				
<b>X Garde au sol</b>	184	128	110				110		110	112	175	172	160	160	172	

\* Lors du déversement vers l'avant / sur le côté

# Dimensions

## Dumpers sur chenilles

Unité	DT12				DT15					DT23	
	Benne à déversement frontal	Benne à déversement haut	Gyra-benne	Benne-plateau à déversement frontal	Benne à déversement frontal	Benne-plateau à déversement sur 3 côtés	Benne à déversement latéral (gyrabenne)	Benne à déversement haut	Bétonnière	Benne à déversement latéral (gyrabenne)	
<b>Carburant</b>	Diesel				Diesel					Diesel	
<b>A Longueur</b>	1 823	1 684	1 960	1 882	2 585	2 640	2 674	2 609	2 403	3 304	
<b>B Longueur avec godet de chargement (sans marchepied)</b>	2 277	2 240	–	–	3 160	–	–	3 365	3 250	–	
<b>C Longueur du marchepied</b>	393				–					–	
<b>D Hauteur au marchepied</b>	265				–					–	
<b>E Largeur hors tout du châssis</b>	790				1 080					1 300	
<b>F Largeur de la benne</b>	700	764	730	800	1 054	1 020	1 102	1 000	–	1 312	
<b>G Longueur de la benne</b>	1 357	1 134	1 427	1 200	1 482	1 547	1 537	1 500	–	1 945	
<b>H Largeur avec dispositif d'auto-chargement</b>	830				1 080					1 080	–
<b>I Largeur de chenille</b>	180				230					270	
<b>J Longueur de contact au sol</b>	875				1 100					1 275	
<b>K Hauteur au poste de conduite</b>	1 280				–					–	
<b>L Hauteur à la rehausse de la benne</b>	–	1 301	–	–	–					–	
<b>M Largeur de la bétonnière</b>	–				–	–	–	–	926	–	
<b>N Hauteur au-dessus de l'arceau de sécurité ROPS</b>	–				2 372					2 523	
<b>O Hauteur au-dessus de l'arceau de sécurité ROPS rabattu</b>	–				2 022					2 163	
<b>P Hauteur au bord avant de la benne</b>	812	1 076	1 045	850	770	1 150	1 210	1 104	1 254	1 393	
<b>Q Hauteur de déversement</b>	460	868	650	256	472	380/570	810/814*	873	762	547	
<b>R Hauteur au bord avant de la benne à déversement haut en position haute</b>	–	1 688	–	–	–	–	–	2 193	–	–	
<b>S Hauteur de déversement de la benne à déversement haut en position haute</b>	–	1 467	–	–	–	–	–	1 963	–	–	
<b>T Hauteur hors tout avec la benne basculée</b>	1 950	2 009	2 112	1 430	2 070	2 040	2 381	2 383	1 647	2 505	
<b>U Hauteur hors tout avec la benne à déversement haut en position haute</b>	–	2 610	–	–	–	–	–	3 472	–	–	
<b>V Angle de déversement de la benne</b>	°	70	82	85	56	63	63/53*	84	78	62	85
<b>W Angle de dégagement du marchepied</b>	°	14				–					–
<b>X Garde au sol</b>	mm	175	175	172	160	224					160



# Caractéristiques techniques

## Dumpers sur pneus et dumpers Dual View

Unité	DW15e		1001		1501		1601		
	Benne à déversement haut	Benne à déversement latéral (gyrabenne)	Benne à déversement haut	étroit	Benne à déversement haut	Benne à déversement latéral (gyrabenne)	Benne à déversement haut	Benne à déversement latéral (gyrabenne)	Benne à déversement frontal
<b>Généralités</b>									
Charge utile	<b>kg</b>	1 500	1 000	850	1 500		1 500		
Poids de transport	<b>kg</b>	1 940	1 215	1 150	1 320	1 261	1 261		
Capacité de la benne à ras	<b>l</b>	650	415		650		650	650	829
Capacité de la benne en dôme	<b>l</b>	800	525		800		850	850	1 044
Capacité de la benne en eau	<b>l</b>	420	325	275	420	325	420	325	612
<b>Moteur</b>									
Marque / Type	–	–	Yanmar 3TNV76		Yanmar 3TNV76		Yanmar 3TNV76		
Type de fabrication	–	–	Diesel 3 cylindres à refroidissement liquide		Diesel 3 cylindres à refroidissement liquide		Diesel 3 cylindres à refroidissement liquide		
Performance (ISO 3046/1)	<b>kW / CV</b>	6,5	18,9/25,7		18,9/25,7		18,9/25,7		
Cylindrée	<b>cm³</b>	–	1 116		1 116		1 116		
Nombre de tours fonctionnement normal	<b>min<sup>-1</sup></b>	–	3 000		3 000		3 000		
Niveau d'émissions/de gaz d'échappement	–	100 % électrique	Phase V		Phase V		Phase V		
<b>Caractéristiques de conduite</b>									
Vitesse d'avancement max.	<b>km/h</b>	14	14		16		16		
Direction	<b>Degré</b>	± 33	± 33		± 33		± 33		
Oscillation	<b>Degré</b>	± 15	± 15		± 15		± 15		
Rayon de braquage extérieur	<b>mm</b>	3 650	3 200		3 300		3 300		
Pente franchissable max.	<b>%</b>	32	45		50		50		
<b>Système de propulsion</b>									
Système de propulsion	–	4WD électrique	4WD Twin Lock		4WD Twin Lock		2WD hydrostatique		
Pneumatiques standards avec profil pour tracteur	–	10,0/75-15,3	10,00/75-15,3	6,00/16,3	10,00/75-15,3	10,00/75-15,3	10,00/75-15,3		
<b>Système hydraulique</b>									
Pompe de translation	–	–	Pompe à piston axial		Pompe à piston axial		Pompe à piston axial		
Débit	<b>l/min</b>	–	84		135		84		
Pression de service	<b>bar</b>	–	360		360		420		
Pompe de travail	–	Pompe à engrenages	Pompe à engrenages		Pompe à engrenages		Pompe à engrenages		
Débit	<b>l/min</b>	16,8	25		25		25,7		
Pression de service	<b>bar</b>	175	170		170		170		
<b>Capacités des réservoirs</b>									
Réservoir diesel	<b>l</b>	–	15		20		20		
Réservoir d'huile hydraulique	<b>l</b>	20	20		20		20		
<b>Émissions sonores</b>									
Niveau de puissance acoustique (LWA) (selon 2000/14/CE)	<b>dB(A)</b>	91	101		101		101		
Niveau de pression acoustique (LpA)	<b>dB(A)</b>	58	82		81		80		

# Caractéristiques techniques

## Dumpers sur pneus et dumpers Dual View

Unité	DW20					DW30			DW40	DW50	DW60			DW90	DV60		DV90		DV100	
	Benne basculante orientable et élévatrice	Benne à déversement latéral (gyrabenne)	Benne à déversement frontal	DCA	Benne à asphalte	Benne basculante orientable et élévatrice	Benne à déversement latéral (gyrabenne)	Benne à déversement frontal	Benne à déversement latéral (gyrabenne)	Benne à déversement latéral (gyrabenne)	Benne à déversement latéral (gyrabenne)	Benne à déversement frontal	Gyrabenne 3 m	Benne à déversement frontal	Benne à déversement latéral (gyrabenne)	Benne à déversement frontal	Benne à déversement latéral (gyrabenne)	Benne à déversement frontal	Benne à déversement frontal	
<b>Généralités</b>																				
Charge utile	kg	2 000					3 000			4 000	5 000	6 000			9 000	6 000		9 000		10 000
Poids de transport	kg	2 254	2 034	1 899	2 389	2 039	2 804	2 142	1 987	2 575	3 106	4 118	3 874	4 118	4 478	4 002		4 570		4 570
Capacité de la benne à ras	l	950	950	1 200	780	950	1 280	1 280	1 420	1 800	2 000	2 350	2 700	2 300	3 600	2 350	2 700	3 300	3 750	4 150
Capacité de la benne en dôme	l	1 280	1 280	1 500	1 060	1 160	1 750	1 750	1 800	2 300	2 650	3 150	3 600	3 100	4 500	3 150	3 600	4 350	4 600	5 000
Capacité de la benne en eau	l	700	700	950	630	740	990	990	1 110	1 190	1 320	1 600			2 350	1 600	1 900	2 050	2 400	2 550
<b>Moteur</b>																				
Marque / Type	-	Yanmar 3TNV76					Yanmar 3TNV76*			Perkins 403J-E17T	Deutz TD 2.2**	Deutz TD 2.2**			Deutz TD 2.9	Deutz TD 2.9	Deutz TD 2.9		Deutz TD 2.9	Deutz TD 2.9
Type de fabrication	-	Diesel 3 cylindres à refroidissement liquide					Diesel 3 cylindres à refroidissement liquide			Turbo diesel 3 cylindres à refroidissement liquide	Turbo diesel 3 cylindres à refroidissement liquide	Turbo diesel 3 cylindres à refroidissement liquide			Turbo diesel 4 cylindres à refroidissement liquide	Turbo diesel 4 cylindres à refroidissement liquide	Turbo diesel 4 cylindres à refroidissement liquide		Turbo diesel 4 cylindres à refroidissement liquide	Turbo diesel 4 cylindres à refroidissement liquide
Performance (Iso 3046/1)	kW / CV	18,9/25,7					18,9/25,7			36/45,3	44,5/59,7	44,5/59,7			55,4/75,3	55,4/75,3	55,4/75,3		55,4/75,3	55,4/75,3
Cylindrée	cm <sup>3</sup>	1 116					1 116			1 663	2 200	2 194			2 900	2 900	2 900		2 900	2 900
Nombre de tours fonctionnement normal	min <sup>-1</sup>	3 000					3 000			2 200	2 200	2 300			2 200	2 200	2 200		2 200	2 200
Niveau d'émissions/de gaz d'échappement	-	Phase V					Phase V			Phase V	Phase V	Phase V			Phase V	Phase V	Phase V		Phase V	Phase V
<b>Caractéristiques de conduite</b>																				
Vitesse d'avancement max.	km/h	20					20			25	25/30	25			25	28	30		30	30
Direction	Degré	± 36					± 36			± 36	± 37	± 29			± 29	± 29	± 28,3		± 28,3	± 28,3
Oscillation	Degré	± 15					± 15			± 12	± 15	± 11,5			± 11,5	± 11	± 11		± 11	± 11
Rayon de braquage extérieur	mm	3 800					3 800			4 030	4 280	5 125			5 750	5 980	6 100	6 491	6 760	6 600
Pente franchissable théorique max.	%	50					50			50	70	60			45	55	50		50	50
<b>Système de propulsion</b>																				
Système de propulsion	-	4WD hydrostatique					4WD hydrostatique			4WD hydrostatique	4WD hydrostatique avec mode ECO	4WD hydrostatique			4WD hydrostatique avec mode Eco	4WD hydrostatique avec mode ECO	4WD hydrostatique avec mode ECO		4WD hydrostatique avec mode ECO	4WD hydrostatique avec mode ECO
Pneus - Standard	-	10,00/75-15,3 profil tracteur					11,5/80-15,3 profil tracteur			11,5/80-15,3 profil tracteur	Mitas 12,5-18 16PR MPT-01TL	405/70-20 profil tracteur			500/60-22,5 profil tracteur	405/70-20 profil tracteur	500/60-22,5 profil tracteur		500/60-22,5 profil tracteur	500/60-22,5 profil tracteur
<b>Système hydraulique</b>																				
Pompe de translation	-	Pompe à piston axial					Pompe à piston axial			Pompe à piston axial	Pompe à piston axial	Pompe à piston axial			Pompe à piston axial	Pompe à piston axial	Pompe à piston axial		Pompe à piston axial	Pompe à piston axial
Débit	l/min	66					66			99	123,2	123			123	123	123		123	123
Pression de service	bar	445					445			448	470	500			500	500	500		500	500
Pompe de travail	-	Pompe à engrenages					Pompe à engrenages			Pompe à engrenages	Pompe à engrenages	Pompe à engrenages			Pompe à engrenages	Pompe à engrenages	Pompe à engrenages		Pompe à engrenages	Pompe à engrenages
Débit	l/min	33,4					33,4			30,9	57,86	59			60,6	60,6	60,6		60,6	60,6
Pression de service	bar	200					200			220	220	240			240	240	240		240	240
<b>Capacités des réservoirs</b>																				
Réservoir diesel	l	35					35			45	60	70			70	80	80		80	80
Réservoir d'huile hydraulique	l	31					31			28	39,8	48			48	60	60		60	60
<b>Émissions sonores</b>																				
Niveau de puissance acoustique (LWA) (selon 2000/14/CE)	dB(A)	101					101			101	101	101			101	101	101		101	101
Niveau de pression acoustique (LpA)	dB(A)	82					81 / 77*			80	-	-			-	78	78		78	81

# Caractéristiques techniques

## Dumpers sur chenilles

Unité	DT10e		DT05				DT08			DT10				DT12				DT15				DT23			
	Benne à déversement frontal	Benne à déversement haut	Benne à déversement frontal	Benne à déversement haut	Benne à déversement frontal	Benne à déversement haut	Benne à déversement frontal	Benne à déversement haut	Benne à déversement frontal	Benne à déversement haut	Benne à déversement frontal	Benne à déversement haut	Benne à déversement latéral (gyrabenne)	Benne-pla-teau à déversement frontal	Benne à déversement frontal	Benne à déversement haut	Benne à déversement latéral (gyrabenne)	Benne-pla-teau à déversement sur 3 côtés	Benne à déversement latéral (gyrabenne)	Benne à déversement haut	Bétonnière	Benne à déversement latéral (gyrabenne)			
<b>Généralités</b>																									
Carburant	Électrique		Diesel		Essence		Diesel		Essence		Diesel				Diesel				Diesel				Diesel		
Poids de transport	kg	815/865*	995	465/545*	520	420/500*	475	560/630*	620	520/590*		630/695*	740/820*	775	590	655/725*	765/835*	795	610	1 310/1 390*	1 270	1 330	1 540/1 620*	1 430/1 510*	2 800
Charge utile max. de la machine	kg	1 000	550	500	400	500	400	800	500	800		1 000	550	1 000		1 200	600	1 200		1 500		900	1 500	2 300	
Capacité de la benne en dôme	l	427	280	313	210	313	210	387	280	387		427	280	460	300	446	280	460	300	800	690	760	650	360	1 400
Capacité de la benne à ras	l	367	240	273	170	273	170	334	240	334		367	240	431	210	393	240	431	210	660	520	550	632	-	1 120
Capacité en eau	l	166	195	142	140	142	140	166	195	166		166	195	240	-	173	195	240	-	550	520	410	375	-	769
Dispositif autochargeur volume / capacité de levage	l/m <sup>3</sup>	65/110		65/110	-	65/110	-	65/110	-	65/110		65/110	-	65/110	-	65/110	65/110	65/110	-	130/280	-	-	130/280	70/280	-
<b>Moteur</b>																									
Marque / Type	-	Moteur électrique		Yanmar	Honda		Yanmar	Honda			Kubota				Kubota				Kubota				Kubota		
Type	-	-		L70N6	GX 200		L100N6	GX 270			Z482-E				D-722				D-902				V-1505		
Cylindres	-	-		1		1		1			2				3				3				4		
Carburant	-	Électrique		Diesel	Essence		Diesel	Essence			Diesel				Diesel				Diesel				Diesel		
Puissance	kW / CV	2/2,72		4,9/6,6		4,5/6		6,8/9,2		6,7/9,1		9,7/13,2				12/16,3				15/20,4				18,5/25,2	
Pour un régime	tr/min	-		3 600		3 600		3 100		3 600		3 600				2 700				3 000				2 300	
Cylindrée	cm <sup>3</sup>	-		320		196		435		270		479				719				898				1 498	
Couple max.	Nm	-		18		13,2		22,5		17,7		30				37				56				163	
Pour un régime	tr/min	-		2 400		2 500		2 000		2 500		2 600				2 600				2 400				1 600	
Système de refroidissement	-	-		Air		Air		Air		Air		Eau				Eau				Eau				Eau	
<b>Caractéristiques de conduite</b>																									
Vitesse d'avancement	-	1		2		2		2		2		1				1				2				2	
1. Niveau	km/h	4,0		1,6		1,8		2,1		2,1		4,0				4,0				4,0				5,0	
2. Niveau	km/h	-		4,0		3,9		4,0		4,0		-				-				7,5				11	
Pression au sol - à vide / en charge	kg/cm <sup>2</sup>	0,20/0,40	0,18/0,52	0,15/0,24		0,12/0,25		0,19/0,36		0,16/0,34		0,18/0,52				0,18/0,52				0,28/0,51				0,24/0,49	
Pente franchissable max.	%	36		36		36		36		36		36				36				27				36	
<b>Système hydraulique</b>																									
Pompes à débit variable	Nombre	-		-		-		-		-		2				2				2				2	
Débit pompe à débit variable	l/min	-		-		-		-		-		29 + 29				29 + 29				35 + 35				66 + 66	
Pompes à engrenages	Nombre	1		3		3		3		3		1				1				1				1	
Débit pompe à engrenages	l/min	-		30		25		41		41		66				22				25				40	
Débit système hydraulique de travail	l/min	5		19		14		20		20		8				80				95				172	
Pression max. circuit de translation	bar	-		200		200		175		175		250				220				270				340	
Pression max. système hydraulique de travail	bar	160		145		135		150		150		160				170				170				180	
<b>Capacité du réservoir</b>																									
Réservoir de carburant	l	-		3,3		3,6		5,4		6		9,7				9,7				24				54	
Réservoir d'huile	l	5		15		15		22,3		22,3		22,1				25,4				25				30	
<b>Émissions sonores</b>																									
Niveau de puissance acoustique	dB (A)	93	94	100		95		100		100		101				99				100				100	
Niveau de pression acoustique à l'oreille de l'opérateur	dB (A)	74		89		83		93		87		88				88				87				82	
<b>Divers</b>																									
Tension / capacité	V/Ah	12/55	33	12/30		-		12/44		12/30		12/55				12/55				12/60				12/105	
Tension de batterie	V	80		-		-		-		-		-				-				-				-	

\* Avec dispositif autochargeur (DAC) - Pas disponible

# Wacker Neuson – all it takes.



Technologie du béton



Pilonneuses vibrantes



Plaques vibrantes



Rouleaux



Technique de démolition



Groupes électrogènes



Éclairage



Pompes



Pelles



Chargeuses sur pneus



Chariots télescopiques



Dumpers



Financement



Réparation et  
entretien



Academy



EquipCare &  
EquipCare Pro



Location



Spécialistes du  
béton



eStore



Pièces  
détachées



Machines  
d'occasion



ConcreTec

