

# 330

## EXCAVATRICE HYDRAULIQUE



---

**Puissance moteur**

204 kW (273 hp)

**Poids en ordre de marche**

31 400 kg (69 200 lb)

Le moteur Cat® C7.1 respecte les normes américaines EPA Tier 4 Final, européennes Stage V, japonaises de 2014 (Tier 4 Final) et coréennes Tier 4 Final sur les émissions avec un système de post-traitement qui ne nécessite ni entretien, ni immobilisation.

**CAT**®

## EXCAVATRICES NOUVELLE GÉNÉRATION

Les excavatrices Cat® nouvelle génération vous offrent plus de choix que jamais pour votre entreprise.

- + PLUS D'OPTIONS POUR CHAQUE MODÈLE
- + PLUS DE TECHNOLOGIES STANDARDS
- + DIFFÉRENTS NIVEAUX DE PRIX

Conçues pour vous aider à renforcer votre entreprise, les excavatrices Cat nouvelle génération vous offrent de nouvelles manières d'effectuer vos tâches d'une façon plus économique, pour vous permettre d'augmenter vos profits.



# LA CAT® 330

ÉLEVER LE STANDARD

**LA CAT 330** met la barre plus haut en matière d'efficacité et d'économie de carburant dans sa catégorie. Avec le niveau le plus élevé de l'industrie en matière de technologie standard d'usine, une cabine axée sur le confort du conducteur, des coûts en carburant et d'entretien réduits, la 330 donnera la cadence à la productivité et aux profits de vos opérations.



## AUGMENTEZ LE RENDEMENT OPÉRATIONNEL **JUSQU'À 45 %**<sup>1</sup>

La Cat 330 offre le niveau le plus élevé de l'industrie en matière de technologie standard assemblée en usine, dont Cat Grade avec module 2D, Grade avec fonctionnalité Assist et Payload.

## AUGMENTEZ LE RENDEMENT ÉNERGÉTIQUE **JUSQU'À 20 %**<sup>2</sup>

Avec des pompes hydrauliques plus grandes, un système électro-hydraulique et une plus grande capacité du godet, la Cat 330 permet d'effectuer plus de travail par unité de carburant.

## RÉDUISEZ LES COÛTS D'ENTRETIEN **JUSQU'À 25 %**<sup>3</sup>

Moins d'éléments de maintenance, associés à des intervalles de maintenance allongés et mieux synchronisés augmentent la disponibilité et réduisent les coûts.

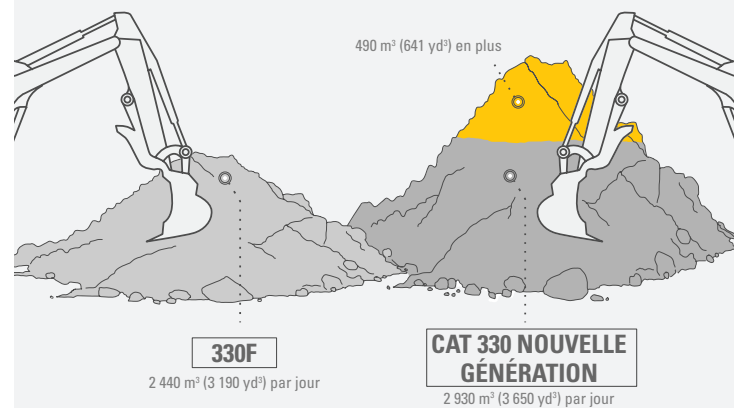
<sup>1</sup> Des gains d'efficacité pour le conducteur par rapport aux méthodes de nivellement traditionnelles.

<sup>2</sup> Comparé au modèle 330F.

<sup>3</sup> Une réduction des coûts basée sur 12 000 heures de fonctionnement.

## OBTENEZ-EN PLUS À CHAQUE MOUVEMENT.

BOUGEZ-EN PLUS AVEC UNE **AMÉLIORATION DE 20 %** DE LA CONSOMMATION DE CARBURANT.



La Cat 330 nouvelle génération déplace **20 % de matériaux EN PLUS** que la Cat 330F tout en utilisant la même quantité de carburant.

### SCÉNARIO :

La 330F consommant 18 l/h (4,8 gal/h), configurée avec un godet de 1,54 m³ (2,01 yd³), facteur de remplissage du godet de 110 %, et temps de cycle de 20 secondes.

330F DÉPLACE UNE MOYENNE DE 2 440 M<sup>3</sup> (3 190 YD<sup>3</sup>) CHAQUE JOURNÉE DE 8 HEURES EN UTILISANT 145 LITRES (38 GAL) DE CARBURANT. LA 330 NOUVELLE GÉNÉRATION DÉPLACE UN SUPPLÉMENT DE 490 M<sup>3</sup> (641 YD<sup>3</sup>) EN UTILISANT LA MÊME QUANTITÉ DE CARBURANT.



# TECHNOLOGIE CAT STANDARD

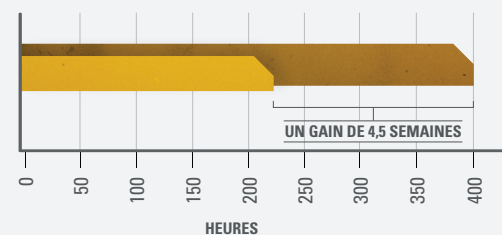
**FINISSEZ VOTRE TRAVAIL PLUS VITE AVEC MOINS DE RETOUCHES**

La technologie Cat vous donne l'avantage. Quels que soient leurs niveaux d'expérience, les conducteurs seront en mesure de creuser, de charger et de niveler avec plus d'assurance, de vitesse et de précision. Le résultat ?

Une meilleure productivité et une diminution des coûts.

 **QUE FERIEZ-VOUS SI VOUS DISPOSIEZ DE 4,5 SEMAINES EN PLUS ?**

**45% PLUS PRODUCTIF GRÂCE À LA TECHNOLOGIE**  
signifie la même quantité de travail accomplie plus rapidement



**L'ANNÉE PASSÉE :**

- **EN UTILISANT DES MÉTHODES DE FINITION TRADITIONNELLES**  
400 heures/an, nivellement effectué avec des piquets et suiveurs

**L'ANNÉE EN COURS :**

- **EN UTILISANT LA CAT 330 AVEC LA TECHNOLOGIE CAT CONNECT**  
220 heures/an, avec Cat GRADE standard



## AUGMENTEZ VOTRE RENDEMENT JUSQU'À 45 % AVEC LES TECHNOLOGIES CAT

### LES TECHNOLOGIES STANDARDS ET FACILES À UTILISER COMPRENNENT :



#### CAT GRADE STANDARD AVEC MODULE 2D

Cat Grade avec module 2D aide les conducteurs à atteindre l'objectif de nivellement plus rapidement. Les conducteurs déblaient et remblaient aux spécifications exactes sans risque de dépasser la côte. Vous pouvez programmer jusqu'à quatre des décalages de profondeur et de pente cibles les plus couramment utilisés pour vous permettre de niveler facilement – un véritable gain de temps sur le chantier. Encore mieux, aucun contrôleur de nivellement n'est nécessaire ce qui rend la zone de travail plus sûre.



#### CAT PAYLOAD STANDARD

Avec un godet ou un grappin, la technologie Cat Payload affiche des cibles de charge précises avec une pesée à la volée qui permet d'éviter toute surcharge et sous-charge, optimisant ainsi votre rendement. Le suivi automatisé permet de gérer la production tout en réduisant les coûts. Vous pouvez même emporter les données Payload avec vous. Le port USB du moniteur vous permet de télécharger les résultats de travail d'un poste jusqu'à 30 jours complets afin que vous puissiez gérer votre progrès sans avoir besoin d'une connexion Internet ou d'un abonnement VisionLink®.



#### CAT GRADE STANDARD AVEC FONCTION ASSIST

Les mouvements automatisés de la flèche, du bras et du godet procurent des coupes plus précises avec moins d'effort. Il suffit simplement au conducteur de configurer la profondeur et la pente sur l'écran et d'activer le levier unique d'excavation.

#### MISES À JOUR OPTIONNELLES DISPONIBLES

Cat Grade avec module Advanced 2D et Cat Grade avec module 3D augmentent la productivité et élargissent les capacités de nivellement. Grade avec le module Advanced 2D apporte des capacités de conception sur le terrain par un moniteur à écran tactile à haute résolution 254 mm (10 pouces) supplémentaire. Cat Grade avec module 3D ajoute un système de positionnement GPS et GLONASS garantissant une extrême précision. Tous les systèmes Cat Grade sont compatibles avec les radios et les stations de base de Trimble, Topcon et Leica. Vous avez déjà investi dans une infrastructure de nivellement ? Vous pouvez installer des systèmes de nivellement de Trimble, Topcon et Leica sur la machine.



# ÉLARGISSEZ LES CAPACITÉS DE VOTRE SITE

AVEC PLUS DE COUPLE DE LEVAGE ET DE PIVOTEMENT

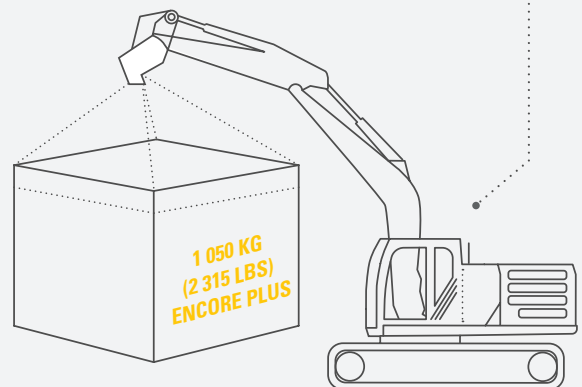
Le contrepoids plus important signifie que vous pouvez augmenter la taille de votre godet et soulever jusqu'à neuf pour cent de plus qu'avec la 330F.

Avec plus de pression de rotation, un couple de rotation et un support de rotation plus importants, la 330 offre un couple d'orientation amélioré de cinq pour cent par rapport à la 330F, facilitant le remblayage et le travail sur pente.

Besoin de soulèvement supplémentaire pendant votre travail ? Activez le Soulèvement de charges lourdes automatique et obtenez 8 % de puissance en plus, exactement quand et aussi longtemps que vous en avez besoin.

LAISSEZ-NOUS LE GROS DU TRAVAIL.

SOULEVEZ-EN PLUS AVEC L'EXCAVATRICE CAT 330 NOUVELLE GÉNÉRATION



SOULEVEZ JUSQU'À 1 050 KG (2 315 LB) DE PLUS AVEC LA CAT 330 NOUVELLE GÉNÉRATION.

LORSQUE COMPARÉE À LA CAT 330F

SCÉNARIO :

Calculé à 4 500 mm (14'9") de portée vers l'avant, 4 500 mm (14'9") sous le niveau du sol.



**RÉDUISEZ LES COÛTS D'ENTRETIEN  
JUSQU'À 25 %**

Grâce à des intervalles d'entretien étendus et synchronisés, vous produisez plus et à moindre coût par rapport au modèle 330F. Les emplacements regroupés des filtres permettent d'accélérer les opérations d'entretien. Les filtres hydrauliques, pneumatiques et du réservoir de carburant ont une capacité plus importante et une durée de vie prolongée. L'accès au manuel d'utilisation et de maintenance est facile grâce au moniteur installé dans la cabine.

### LES PRINCIPALES RÉDUCTIONS DES COÛTS D'ENTRETIEN INCLUENT :

- + La contiguïté des filtres réduit le temps de service.
- + Filtre hydraulique amélioré avec une plus grande capacité de rétention des impuretés.
- + Filtres à huile et à carburant avec intervalles d'entretien prolongés.
- + Filtre à air Cat avancé ayant une capacité de rétention de la poussière doublée par rapport au filtre précédent.
- + Des ventilateurs hydrauliques à haut rendement ne fonctionnent que lorsque nécessaire et s'inversent pour empêcher les débris de pénétrer dans les composants. Choisissez un paramétrage d'inversion du ventilateur manuelle ou automatique.



**100%** AUGMENTATION DE LA DURÉE DE VIE

FILTRE À AIR MOTEUR CAT

## LA CABINE

# LE TRAVAIL

Les chantiers où fonctionnent les excavatrices sont généralement durs et exigeants. C'est pourquoi il est essentiel que la cabine 330 protège le plus possible le conducteur de la fatigue, du stress, du bruit et des températures associés à son travail.



## LE SIÈGE ET LA CONSOLE RÉDUISENT LA FATIGUE

Le confort et l'efficacité des mouvements permettent aux conducteurs de rester productifs et vigilants tout au long de leur journée de travail. Le siège standard est large et peut être ajusté pour les conducteurs de toutes les tailles. L'ensemble de cabine Deluxe comprend un siège chauffant à suspension pneumatique ; le siège Premium est à la fois chauffant et ventilé. La console gauche relevable facilite l'accès et la sortie de la cabine.

## CABINE ROPS CERTIFIÉE ISO AVEC VISIBILITÉ PANORAMIQUE

La cabine ROPS certifiée ISO est insonorisée et hermétique. Les fenêtres plus larges et le profil plus bas à l'avant, sur la droite et à l'arrière de la machine offrent une excellente visibilité sur la zone de travail sans avoir à se pencher constamment vers l'avant. Des caméras de vision côté droit et arrière standards permettent aux conducteurs de savoir en tout temps ce qui se passe autour d'eux. Une fonction de visibilité à 360° en option est également disponible.

## FACILITÉ D'ACCÈS, CONNECTIVITÉ, ET RANGEMENT

Plusieurs fonctionnalités intégrées rendent le travail plus confortable pour les conducteurs :

- + Radio Bluetooth® intégrée
- + Ports USB pour recharge et connectivité téléphonique
- + Prises d'alimentation 12 V CC et port AUX
- + Coffre de rangement à l'arrière, des compartiments dans les consoles et au plafond
- + Porte-gobelet et porte-bouteille





## MONITEUR À ÉCRAN TACTILE

La plupart des paramètres de la machine peuvent être contrôlés via l'écran tactile haute résolution de 254 mm/10 pouces. Il offre 42 langues et est facile à lire depuis le siège – pas besoin de vous tourner ou de vous retourner.



## PARAMÈTRES SMART

Le mode Smart ajuste automatiquement la puissance motrice et hydraulique pour répondre à la demande du travail avec une efficacité énergétique maximale. Auto Dig Boost augmente la puissance jusqu'à 8 % pour une meilleure pénétration du godet, des temps de cycle plus courts et des charges utiles plus importantes.



## MANIPULATEURS PERSONNALISABLES

La fonctionnalité des manipulateurs peut être personnalisée via le moniteur. Facilitez le déplacement de l'excavatrice avec Cat Stick Steer. Il suffit d'appuyer sur un bouton et d'utiliser une main pour se déplacer et tourner au lieu d'avoir les deux mains ou les deux pieds sur des leviers ou des pédales.



## DÉMARRAGE SANS CLÉ PAR BOUTON-POUSSOIR

La 330 utilise un bouton-poussoir sans clé pour démarrer le moteur. Cela renforce la sécurité de la machine en utilisant des codes d'identification du conducteur (Operator ID) pour limiter et suivre les accès à la machine. Les codes peuvent être saisis à la main via une clé Bluetooth en option.

# FONCTIONS DE SÉCURITÉ

## PROTÉGEZ VOTRE PERSONNEL ET VOTRE ÉQUIPEMENT

Protégez votre personnel et votre équipement avec les nouvelles technologies, une jauge d'huile moteur au sol et un accès à la plate-forme supérieure de l'excavatrice Cat 330.



### LIFT ASSIST

Lift Assist, l'assistant de levage, vous aide à éviter de basculer. Avec des alertes visuelles et auditives, vous saurez si votre charge se situe dans les limites de la plage de travail sûre de l'excavatrice.

### CAT COMMAND

Renforcez la sécurité de vos conducteurs en ajoutant Cat Command à votre parc. Le système de commande à distance vous tient à l'écart des dangers potentiels. Le nouveau kit sans visibilité directe est livré avec une radio Wi-Fi, des caméras, et un microphone pour vous permettre de travailler d'où vous le voulez.

### ACCÈS À LA PLATEFORME SUPÉRIEURE

La conception de la plate-forme d'entretien permet d'accéder facilement, en toute sécurité et rapidement à la plate-forme d'entretien supérieure ; les marches de la plate-forme utilisent une plaque perforée antidérapante pour éviter tout risque de glissade.

### ENTRETIEN QUOTIDIEN AU NIVEAU DU SOL

Toutes les vérifications d'entretien quotidien peuvent être effectuées depuis le sol, ce qui rend la maintenance plus rapide, plus facile et plus sûre. Les points de contrôle incluent la jauge d'huile moteur, le séparateur eau-carburant, les drains d'eau et de sédiments du réservoir de carburant et la vérification du niveau de liquide du système de refroidissement.



**E-WALL SWING**  
(LIMITE DE PIVOTEMENT)



**E-WALL FORWARD**  
(LIMITE FRONTALE)



**E-WALL CAB PROTECTION**  
(BARRIÈRE ÉLECTRONIQUE DE PROTECTION DE LA CABINE)



**E-WALL CEILING**  
(LIMITE DE PLAFOND)



**E-WALL FLOOR**  
(LIMITE DE PLANCHER)

### TECHNOLOGIE 2D E-FENCE STANDARD

Que vous utilisiez un godet ou un marteau, la fonctionnalité standard de barrières électroniques 2D E-Fence arrête le mouvement de l'excavatrice en utilisant les barrières que vous avez configurées dans le moniteur pour l'intégralité de l'enveloppe de travail – au-dessus, en-dessous, sur les côtés et à l'avant. E-Fence protège l'équipement des dommages et réduit les amendes associées au zonage ou aux dommages causés aux réseaux souterrains. Ces limites automatiques permettent également d'éviter la fatigue du conducteur en éliminant tout dépassement en pivotement et en profondeur.



## UNE MACHINE SUR LAQUELLE VOUS POUVEZ COMPTER

La Cat 330 est une machine fiable et durable. Elle est conçue pour supporter le dur labeur que vous lui présentez chaque jour.

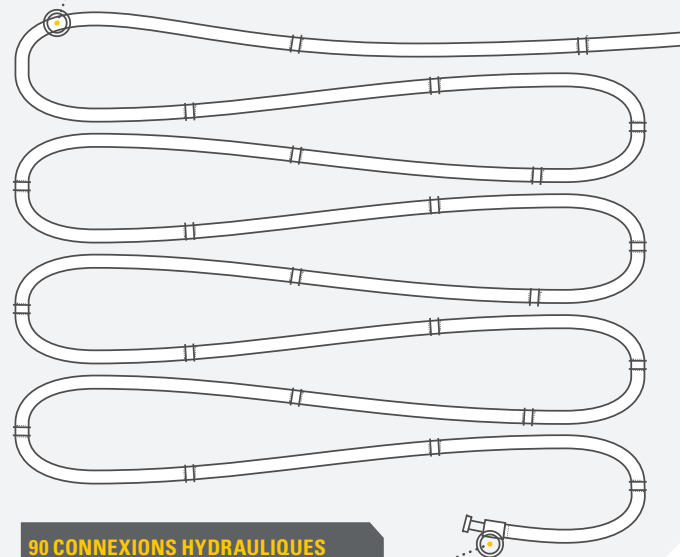
### CARACTÉRISTIQUES DE CONCEPTION UNIQUES :

- + Le circuit électro-hydraulique nécessite moins d'huile, moins de tuyaux et moins de connecteurs pour une fiabilité accrue.
- + Un réducteur d'orientation et un support de rotation plus importants supportent un couple de pivotement additionnel pour les travaux les plus intenses.
- + La structure avant et le cadre de base renforcés soutiennent plus de portance, plus de contrepoids, et plus de couple.
- + Le réservoir hydraulique de forme ovale améliore la résistance aux contraintes.
- + Des composants technologiques sont intégrés à la machine pour une protection accrue.
- + Des chenilles lubrifiées à la graisse avec une goupille maîtresse pour fournir une force de rétention double.

### MOINS DE RISQUES. PLUS DE BÉNÉFICES.

RÉDUCTION DES RISQUES DE FUITES ET DE DOMMAGES AVEC  
**MOINS DE CONNEXIONS ET MOINS DE TUYAUX.**

L'EXCAVATRICE CAT 330 NOUVELLE GÉNÉRATION A 48 M  
(158 FT) DE TUYAU EN MOINS QUE LA CAT 330F



**90 CONNEXIONS HYDRAULIQUES  
EN MOINS QUE LA CAT 330F**

# TECHNOLOGIE CAT DE GESTION DES ÉQUIPEMENTS

## ÉLIMINENT LES APPROXIMATIONS ASSOCIÉES À LA GESTION DE VOTRE ÉQUIPEMENT

La technologie télématique Cat de gestion des équipements permet de simplifier la gestion de vos sites de travail – en collectant les données générées par votre équipement, vos matériaux et vos collaborateurs, et en vous les rediffusant dans des formats personnalisables.



### **PRODUCT LINK™**

Product Link™ collecte les données automatiquement et précisément à partir de vos équipements – quel qu'en soit leur type et leur marque. Des informations telles que l'emplacement, les heures d'utilisation, la consommation de carburant, la productivité, le temps d'inactivité, les alertes d'entretien, les codes de diagnostic et l'état de la machine peuvent être consultées en ligne via des applications Web et mobiles.



### **VISIONLINK®**

Accédez aux informations à tout moment et n'importe où avec VisionLink® – et utilisez-les pour prendre des décisions avisées qui augmentent la productivité, réduisent les coûts, simplifient l'entretien et améliorent la sécurité sur votre chantier. Avec différentes options de niveau d'abonnement, votre concessionnaire Cat peut vous aider à configurer exactement ce dont vous avez besoin pour connecter votre parc et gérer votre entreprise, sans avoir à payer pour les extras dont vous ne voulez pas. Les abonnements sont disponibles avec des compte-rendus cellulaires ou satellites (ou les deux).

*Caterpillar déploie ses produits, services et technologies sur chacun de ses territoires à des intervalles de temps différents. Veuillez vérifier auprès de votre concessionnaire Cat local pour en connaître la disponibilité et les spécifications.*



**Les services à distance (Remote Services)** sont une suite de technologies qui améliorent de façon significative le rendement de votre site.

**La gestion des problèmes à distance (Remote Troubleshoot)** permet à votre concessionnaire Cat d'effectuer un diagnostic pour tester votre machine connectée à distance, en mettant en avant les problèmes potentiels pendant que la machine est en fonctionnement. La gestion des problèmes à distance vous assure que le technicien arrive avec les pièces, outils et instructions adéquats, permettant à la réparation d'être terminée efficacement en une seule visite.

**Le chargement de logiciel à distance (Remote Flash)** met à jour le logiciel embarqué en l'absence de technicien, ce qui peut réduire de 50 % le temps des mises à jour. Vous pouvez lancer la mise à jour lorsque cela vous convient, ce qui augmente encore votre efficacité opérationnelle globale.

**L'appli Cat** vous permet de gérer vos équipements – à tout moment – directement depuis votre smartphone. Vous pouvez voir l'emplacement de votre parc, les heures de travail, et d'autres informations dont vous avez besoin. Vous recevrez des alertes critiques concernant les services d'entretien requis. Vous pourrez même faire appel au service après-vente de votre concessionnaire Cat local.

# AUGMENTEZ VOTRE PRODUCTIVITÉ ET VOS PROFITS AVEC LES ACCESSOIRES CAT

Vous pouvez facilement étendre la performance de votre machine en utilisant une variété d'accessoires Cat. Chaque accessoire Cat a été conçu pour correspondre au poids et à la puissance des excavatrices Cat afin d'obtenir une meilleure performance, sécurité et stabilité.

**GODETS**



**MARTEAUX  
HYDRAULIQUES**



## ÉVITE L'USURE ET LA DÉTÉRIORATION DU MARTEAU

Protège votre marteau contre un usage abusif. L'arrêt automatique du marteau vous avertit après 15 secondes de fonctionnement en continu, suivi d'un arrêt automatique après 30 secondes – tout pour éviter l'usure inutile et la détérioration de l'accessoire et de l'excavatrice.

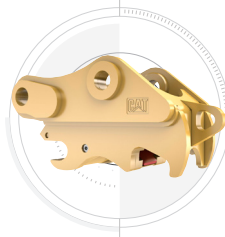
**GRAPPINS**



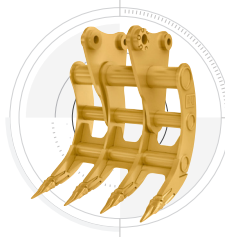
**CISAILLES  
UNIVERSELLES**



**ATTACHES RAPIDES**



**RÂTEAUX**



**RIPPERS**



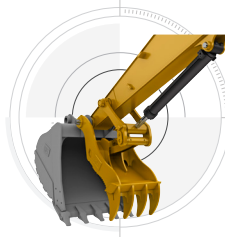
**PULVÉRISATEURS  
SECONDAIRES**



**CISAILLES**



**PINCES**



**COMPACTEURS À  
PLAQUE VIBRANTE**

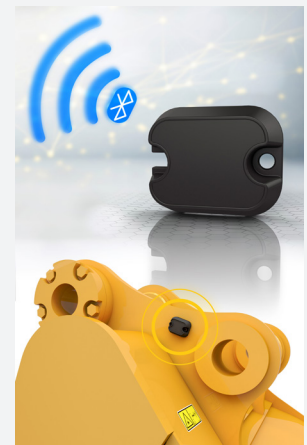


**TILTROTATOR  
(ROTATEUR INCLINABLE)**



## RETROUVEZ VOS ACCESSOIRES RAPIDEMENT

Le localisateur d'accessoire Cat PL161 est un appareil Bluetooth qui vous aide à trouver rapidement et facilement vos accessoires et autres équipements. Le lecteur Bluetooth intégré de l'excavatrice ou l'appli Cat sur votre téléphone localisera automatiquement l'appareil.



Économisez plus de temps et d'énergie grâce à la fonction de reconnaissance des outils de travail. Une simple secousse de l'outil attaché confirme son identité; cela garantit également que tous les paramètres de l'accessoire sont corrects afin que vous puissiez travailler rapidement et efficacement.

# SPÉCIFICATIONS TECHNIQUES

Rendez-vous sur le site [cat.com](http://cat.com) pour obtenir une liste complète des spécifications techniques.

MOTEUR	
Modèle de moteur	Cat C7.1
Puissance du moteur – ISO 9249	204 kW 273 hp
Puissance du moteur – ISO 14396	205 kW 275 hp
Alésage	105 mm 4 in
Course	135 mm 5 in
Cylindrée	7,01 litres 428 in <sup>3</sup>
La puissance nette est testée conformément à la norme ISO 9259. Normes en vigueur au moment de la fabrication.	
La puissance du moteur annoncée est la puissance disponible au volant d'inertie lorsque le moteur est équipé d'un ventilateur, d'un système d'admission d'air, d'un système d'échappement et d'un alternateur.	
Vitesse nominale à 2 200 tr/min.	
CIRCUIT HYDRAULIQUE	
Système principal – Débit maximal (Outil)	560 L/min 148 gal/min
Pression maximale – Équipement – Normal	35 000 kPa 5 075 psi
Pression maximale – Équipement – Mode levage de charges lourdes	38 000 kPa 5 510 psi
Pression maximale – Déplacement	35 000 kPa 5 075 psi
Pression maximale – Pivotement	29 800 kPa 4 320 psi
POIDS	
Poids en ordre de marche	31 400 kg 69 200 lb
Train de roulement long, flèche Reach, bras R3.2 (10'6"), godet HD de 1,76 m <sup>3</sup> (2,30 yd <sup>3</sup> ) et patins à triple arête de 800 mm (31").	
Poids en ordre de marche	30 400 kg 67 000 lb
Train de roulement long, flèche Reach, bras R3.2 (10'6"), godet HD de 1,76 m <sup>3</sup> (2,30 yd <sup>3</sup> ) et patins à triple arête de 600 mm (24").	
CONTENANCES DE SERVICE	
Réservoir de carburant	474 l 125,2 gal
Système de refroidissement	25 l 6,6 gal
Huile moteur	25 l 6,6 gal
Réducteur de pivotement	10 l 2,6 gal
Réducteur (chacun)	5,5 l 1,5 gal
Circuit hydraulique (réservoir compris)	310 l 81,9 gal
Réservoir hydraulique	147 l 38,8 gal
Réservoir de DEF (fluide d'échappement diesel)	41 l 10,8 gal
CIRCUIT DE CLIMATISATION	
Le système de climatisation sur cette machine contient le réfrigérant fluoré R134a à émission de gaz à effet de serre (potentiel de réchauffement global = 1 430). Le système contient 0,9 kg de réfrigérant, ayant un équivalent CO <sub>2</sub> de 1,287 tonne.	

DIMENSIONS	
<b>Flèche</b>	<b>Flèche normale de 6,15 m (20'2")</b>
<b>Bras</b>	<b>Bras de 3,2 m (10'6")</b>
<b>Godet</b>	<b>HD de 1,76 m<sup>3</sup> (2,30 yd<sup>3</sup>)</b>
Hauteur de transport (sommet de la cabine)	3 060 mm 10'1"
Hauteur de la main courante	3 060 mm 10'1"
Longueur de transport	10 420 mm 34'2"
Rayon de pivotement arrière	3 130 mm 10'3"
Longueur de la chenille jusqu'au centre des galets	3 990 mm 13'1"
Garde au sol	490 mm 1'7"
Largeur aux chenilles	2 590 mm 8'6"
Largeur aux chenilles – Train de roulement étroit	2 390 mm 7'10"
Largeur de transport – Patins de 600 mm (24")	3 190 mm 10'6"
Largeur de transport – Patins de 600 mm (24") – Train de roulement étroit	2 990 mm 9'10"
Largeur de transport – Patins de 800 mm (31")	3 390 mm 11'1"
Dégagement du contrepoids	1 120 mm 3'8"
PLAGES DE TRAVAIL ET FORCES	
<b>Flèche</b>	<b>Flèche normale de 6,15 m (20'2")</b>
<b>Bras</b>	<b>Bras de 3,2 m (10'6")</b>
<b>Godet</b>	<b>HD de 1,76 m<sup>3</sup> (2,30 yd<sup>3</sup>)</b>
Profondeur d'excavation maximale	7 240 mm 23'9"
Portée maximale au niveau du sol	10 680 mm 35'1"
Hauteur de coupe maximale	10 030 mm 32'11"
Hauteur de chargement maximale	6 950 mm 22'10"
Hauteur de chargement minimale	2 300 mm 7'7"
Profondeur de coupe maximale pour un niveau inférieur de 2 440 mm (8')	7 090 mm 23'3"
Profondeur d'excavation maximale en paroi verticale	6 010 mm 19'9"
Force d'excavation du godet (ISO)	179 kN 40 200 lbf
Force d'excavation du bras (ISO)	126 kN 28 300 lbf

# ÉQUIPEMENT STANDARD & EN OPTION

Les équipements standards et en option peuvent varier. Pour de plus amples informations, veuillez consulter votre concessionnaire Cat.

INSONORISÉE	STANDARD	EN OPTION
ROPS, insonorisation standard <i>(uniquement pour le modèle Deluxe)</i>	•	
ROPS, insonorisation avancée <i>(uniquement pour le modèle Premium)</i>	•	
Siège chauffant à suspension pneumatique <i>(uniquement pour le modèle Deluxe)</i>	•	
Siège chauffant et climatisé ajustable automatiquement <i>(uniquement pour le modèle Premium)</i>		•
Moniteur à écran tactile LCD haute résolution de 203 mm (8 in)	•*	
Moniteur à écran tactile LCD haute résolution de 254 mm (10 in)	•	•*
Cat Stick Steer		•
* Corée uniquement		
TECHNOLOGIE CAT	STANDARD	EN OPTION
Cat Product Link	•	
Cat Grade avec module 2D	•	
Cat Grade avec module Advanced 2D		•
Cat Grade avec module 3D		•
Cat Grade avec Assist	•	
Cat Payload	•	
E-Fence (barrières électroniques)	•	
Lift Assist (sauf VAB et SLR)	•	
Soulèvement de charges lourdes automatique	•	
Booster de l'Auto Dig (excavation automatique)	•	
Capacité de chargement de logiciel à distancer	•	
Capacité de gestion des problèmes à distance	•	
MOTEUR	STANDARD	EN OPTION
Trois modes de puissance sélectionnables	•	
Contrôle automatique du régime moteur	•	
Arrêt automatique du moteur au ralenti	•	
Capacité de refroidissement jusqu'à 52° C (125° F) de température extérieure avec puissance réduite	•	
Capacité de démarrage à froid jusqu'à -32° C (-25° F)		•
Filtre à air en deux parties avec préfiltre intégré	•	
Ventilateurs électriques réversibles	•	
SYSTÈME HYDRAULIQUE	STANDARD	EN OPTION
Circuits de régénération de bras et de flèche	•	
Réchauffage automatique	•	
Déplacement automatique à deux vitesses	•	
Valve de réduction de la dérive du bras et de la flèche	•	
Valves de contrôle d'abaissement du bras et de la flèche		•
Circuit de filtre de retour du marteau		•
Contrôle d'outil (deux pompes, débit à haute pression mono- / bi-directionnel)	•*	•
Circuit moyenne pression		•
Circuit d'attache rapide		•
* Europe uniquement		

FLÈCHES ET BRAS	STANDARD	EN OPTION
Flèche normale de 6,15 m (20'2"), bras de 3,2 m (10'6")	•	
Flèche normale de 6,15 m (20'2"), bras de 2,65 m (8'8")		•
Flèche SLR de 10,2 m (33'6"), bras SLR de 7,85 m (25'9")		•
Bras Reach (normal) de 3,75 m (12'4")		•
TRAIN DE ROULEMENT ET STRUCTURES	STANDARD	EN OPTION
Patins à triple arête de 600 mm (24")		•
Patins à triple arête de 700 mm (28")		•
Patins à triple arête de 800 mm (31")		•
Points d'attache sur le châssis inférieur	•	
Contrepoids de 6 700 kg (14 770 lb)	•	
SYSTÈME ÉLECTRIQUE	STANDARD	EN OPTION
Deux batteries sans entretien de 1 000 CCA	•	
Projecteurs à DEL de travail avec arrêt temporisé	•	
Projecteur à DEL sur châssis, sur flèche côté gauche et côté droit, éclairage de la cabine	•	
SERVICE ET ENTRETIEN	STANDARD	EN OPTION
Ports d'échantillonnage d'huile (S-O-S <sup>SM</sup> ) programmés	•	
Jauges d'huile moteur au niveau du sol et de la plate-forme	•	
Pompe électrique de ravitaillement en carburant avec arrêt automatique		•
SÉCURITÉ ET PROTECTION	STANDARD	EN OPTION
Caméra de vision arrière	•	
Caméra sur le côté droit	•	
Visibilité à 360°		•
Interrupteur d'arrêt moteur au niveau du sol	•	
Main courante et poignée côté droit	•	
Klaxon d'avertissement/de signalisation	•	
Contrôle à distance Cat Command		•

Les fonctions ne sont pas toutes disponibles dans toutes les régions. Veuillez vérifier auprès de votre concessionnaire Cat local si certaines offres spécifiques sont disponibles dans votre région.

Pour de plus amples informations et d'autres offres régionales, consultez les brochures sur les spécifications techniques disponibles sur le site Web [www.cat.com](http://www.cat.com) ou chez votre concessionnaire Cat.

Pour tout renseignement complémentaire sur les produits Cat, les services proposés par nos concessionnaires et nos solutions par secteur d'activité, rendez-vous sur notre site Web [www.cat.com](http://www.cat.com)

© 2021 Caterpillar. Tous droits réservés.

Documents et spécifications susceptibles de modifications sans préavis. Les machines représentées sur les photos peuvent comporter des équipements supplémentaires. Adressez-vous à votre concessionnaire Cat pour découvrir les options disponibles.

CAT, CATERPILLAR, LET'S DO THE WORK, leurs logos respectifs, la couleur « CATERPILLAR Corporate Yellow » et les habillages commerciaux « Power Edge » et CAT « Modern Hex », ainsi que l'identité visuelle de l'entreprise et des produits qui figurent dans le présent document, sont des marques déposées de CATERPILLAR qui ne peuvent pas être utilisées sans autorisation. VisionLink est une marque déposée de VirtualSite Solutions LLC, enregistrée aux États-Unis et dans d'autres pays.  
[www.cat.com](http://www.cat.com) [www.caterpillar.com](http://www.caterpillar.com)

AFXQ2460-04  
Remplace AFXQ2460-03  
Numéro de version : 07D

